



# 锐捷睿易 产品全家福**掌中宝**

锐捷网络股份有限公司

了解更多产品信息，欢迎登陆[www.ruijery.com](http://www.ruijery.com)，咨询电话：400-100-0078。




## 锐捷网络股份有限公司

中国数据通信解决方案领导品牌。多年来，我们致力于扎根行业、深入场景进行产品设计和创新，为互联网、运营商、政府、金融、能源、制造、教育、医疗卫生、文化体育、交通等行业用户构建端到端的解决方案，为客户网络创造新价值。

我们拥有40个分支机构，营销及服务网络覆盖亚洲、欧洲、北美洲和南美洲，现有员工4000余名，其中2000余名研发人员分布在福州、北京、上海、成都和天津五大研发中心。

作为中国数据通信领域唯一跻身国家首批“创新型”行列的优秀代表，每年，我们将15%的销售收入投入研发，其中30%的研发经费投入高端技术的预研。多年来，锐捷网络在自主研发的创新之路上稳健前行，引领和推动中国前沿网络技术的发展。






## 锐捷睿易

2011年，锐捷网络创建“锐捷睿易”子品牌，2013年，锐捷网络成立睿易事业部，该事业部及其品牌专注于为商业用户提供产品、方案、服务。

锐捷睿易，有交换机、网关、无线、安全、云服务五大产品线，解决方案涵盖商贸零售、酒店、KTV、网吧、监控安防、物流仓储、制造业、中小教育、中小医疗、中小政府等商业用户。

锐捷睿易针对商业用户要求网络产品方案使用更便捷、实施更简单、管理更智能的特点，在继承锐捷网络在网络产品与解决方案领域的技术和经验的同时，专注于商业用户业务需求，以高品质的企业级产品和场景化的解决方案来满足用户需求，力求“让中小网络变得更好”。

锐捷睿易四年来持续保持每年50%以上的增长，赢得合作伙伴和客户的广泛认可。锐捷睿易将继续坚持“做与众不同产品、帮合作伙伴成功”的经营理念，在商业市场快速发展，与合作伙伴共同发展、共赢未来。





## 选择锐捷睿易合作的五大理由

### 1、主流品牌，稳健增长，合作更持久

---

■ 锐捷网络为国内三大网络设备厂商之一，品牌知名度高，更易被客户认可。

■ 锐捷睿易连续四年50%以上的增长，与锐捷睿易合作将更加稳定、持久。

### 2、聚焦细分，坚持做与众不同产品

---

■ 聚焦细分行业，深入场景专研需求，开发贴合客户的解决方案，赢得客户认可。

■ 产品差异化明显，提升合作伙伴的市场竞争力。

### 3、严控市场秩序，避免恶性竞争

---

■ 电商平台恶意低价清理。





- 项目报备全国保护，让合作伙伴专心赢单。
- 严控市场窜货，避免恶性竞争。
- 巨额补偿机制让受害合作伙伴安心。

#### 4、专注合作伙伴能力提升，与合作伙伴同发展

---

- 睿易新兵训练营，让零基础的新合作伙伴也可迅速入门。
- 睿易商学院面向合作伙伴培养实战型管理人才。
- 顾问式销售培训助力合作伙伴人人成为销售精英。
- 完善的售前售后培训体系，让技术服务成为合作伙伴的核心竞争力。

#### 5、专业服务，赢得客户更赢得市场

---

- 面向商业市场成立专属区域技术团队，更专业、更及时。
- 400-100-0078专属支持热线，7x24小时随时解决客户难题。
- 全国各省会设立维修中心、备件库，让你的网络没有后顾之忧。



锐捷睿易



锐捷睿易  
产品全家福掌中宝





## 目 录

RG-S1800系列非网管接入交换机 .....	1
RG-S1816+ .....	2
RG-S1824+ .....	3
RG-S1826T .....	4
RG-S1850G .....	5
RG-S1824GT-EA-V2 .....	6
RG-S1824GT-ES-V2 .....	7
详细参数 .....	8
RG-NBS1800C系列监控交换机 .....	9
RG-NBS1805C .....	10
RG-NBS1808C .....	11



RG-NBS1805C-P .....	12
RG-NBS1809C-P .....	13
RG-NBS1808GC .....	14
RG-NBS1809C .....	15
RG-NBS1817C .....	16
RG-NBS1826C .....	17
RG-NBS1810GC .....	18
RG-NBS1818GC .....	19
RG-NBS1824GC .....	20
RG-NBS1826GC .....	21
RG-NBS1810GC-P .....	22
RG-NBS1818GC-P .....	23
RG-NBS1826GC-P .....	24
详细参数 .....	25
RG-NBS5700-16SFP/12GT .....	27
<b>RG-NBS系列智能安全二层交换机 .....</b>	<b>29</b>
NBS228F-S .....	30
NBS210F-S .....	31
NBS228F-E .....	32
NBS210F-E .....	33
NBS228F-E-P .....	34
NBS228F-E-LP .....	35
NBS210F-E-P .....	36
NBS2028G-S .....	37
NBS2010G-S .....	38

NBS2028G-E .....	39
NBS2010G-E .....	40
NBS2028G-E-P .....	41
NBS2028G-E-LP .....	42
NBS2010G-E-P .....	43
RG-NBS228F .....	44
RG-NBS252F .....	45
详细参数 .....	46
RG-NBS2026G .....	48
RG-NBS2009G-P .....	49
详细参数 .....	50
<b>RG-S2600G-S系列智能接入交换机 .....</b>	<b>53</b>
RG-S2628G-S .....	54
RG-S2652G-S .....	55
详细参数 .....	56
<b>RG-S2928G-S智能千兆接入交换机 .....</b>	<b>57</b>
RG-S2928G-S .....	58
详细参数 .....	59
<b>RG-S2928G-S智能千兆接入交换机 .....</b>	<b>59</b>
RG-S2928G-S .....	60
详细参数 .....	61
<b>RG-S2528G-24P智能千兆接入交换机 .....</b>	<b>63</b>

RG-S2528G-24P .....	64
详细参数 .....	65
<b>RG-NBS系列智能万兆交换机 .....</b>	<b>69</b>
RG-NBS5026XG .....	70
详细参数 .....	71
RG-NBS5628XG .....	72
RG-NBS5652XG .....	73
详细参数 .....	74
RG-NBS5816XS.....	77
<b>RG-S5750-S系列安全智能交换机 .....</b>	<b>79</b>
RG-S5750-28GT-S .....	80
详细参数 .....	81
<b>RG-S5750系列安全智能交换机.....</b>	<b>83</b>
RG-S5750-24SFP/12GT .....	84
详细参数 .....	85
<b>RG-S5510-E系列智能万兆交换机 .....</b>	<b>89</b>
RG-S5510-24GT/8SFP-E .....	90
RG-S5510-48GT/4SFP-E .....	91
详细参数 .....	92
<b>RG-S6200全万兆汇聚交换机 .....</b>	<b>97</b>
RG-S6200-48XS4QXS-S .....	98



详细参数 .....	99
RG-S6220系列万兆云计算数据中心交换机 .....	101
RG-S6220-24XS .....	102
详细参数 .....	103
RG-S7800E系列万兆骨干路由交换机 .....	107
RG-S7805E .....	108
详细参数 .....	109
RG-S7508云架构网络核心交换机 .....	113
RG-S7508 .....	114
详细参数 .....	115
面板AP系列 .....	119
RG-RAP100 .....	120
详细参数 .....	122
RG-RAP110 .....	124
详细参数 .....	126
RG-RAP120 .....	128
详细参数 .....	130
RG-RAP120(V2).....	132
详细参数 .....	134
吸顶AP系列 .....	137
RG-RAP210(B) .....	138

详细参数 .....	140
RG-RAP210(V2).....	142
详细参数 .....	144
RG-RAP210(EV2) .....	146
详细参数 .....	148
RG-RAP220(V2).....	150
详细参数 .....	152
RG-RAP220(EV2) .....	154
详细参数 .....	156
<b>室外AP系列 .....</b>	<b>159</b>
RG-MR620 .....	160
详细参数 .....	162
RG-RAP630(CD) .....	164
RG-RAP630(IODA) .....	166
详细参数 .....	168
<b>无线控制器系列 .....</b>	<b>171</b>
RG-RAC200B .....	172
详细参数 .....	173
RG-RAC64.....	175
RG-RAC128 .....	176
RG-RAC256 .....	177
详细参数 .....	178
<b>RG-NBR超神系列网吧路由器.....</b>	<b>181</b>

RG-NBR1000G-C .....	182
RG-NBR2000G-C .....	183
RG-NBR3000G-S .....	184
详细参数 .....	185
<b>RG-NBR-E系列企业路由器 .....</b>	<b>187</b>
RG-NBR1000G-E .....	188
RG-NBR1300G-E .....	190
RG-NBR1700G-E .....	192
RG-NBR2100G-E .....	194
RG-NBR2500D-E .....	196
RG-NBR3000D-E .....	198
详细参数 .....	200
NBR108G-P .....	202
详细参数 .....	204
<b>中小企业上网行为管理路由器.....</b>	<b>207</b>
RG-NBR700 .....	208
RG-NBR700W .....	210
详细参数 .....	212
RG-NBR700G .....	214
RG-NBR700GW .....	216
RG-NBR800G .....	218
RG-NBR880GW .....	220
RG-NBR950G .....	222
详细参数 .....	224

RG-BCR商业云网关 .....	227
RG-BCR810W .....	228
详细参数 .....	230
RG-BCR860 .....	232
详细参数 .....	233
RG-X1 .....	234
RG-X1-LTE.....	235
安全产品线 .....	237
RG-WALL 1600-S3100 .....	238
RG-WALL 1600-S3200 .....	239
RG-WALL 1600-S3600 .....	240
RG-WALL 1600-S3700 .....	241
RG-WALL 1600-M5100 .....	242
RG-WALL 1600-M6600 .....	243
详细参数 .....	244
RG-UAC6000-E10 .....	245
RG-UAC6000-E20 .....	246
RG-UAC6000-E50 .....	247
详细参数 .....	248

## RG-S1800系列非网管接入交换机



## RG-S1816+

smart 系列产品



产品名称	16口百兆非网管交换机
端口形态	16个百兆电口
关键参数	<ul style="list-style-type: none"><li>• 交换容量：3.2Gbps</li><li>• 包转发率：2.4Mpps</li><li>• 二层，非管理型</li></ul>

## RG-S1824+

**smart** 系列产品

产品名称	24口百兆非网管交换机
端口形态	24个百兆电口
关键参数	<ul style="list-style-type: none"><li>• 交换容量：4.8Gbps</li><li>• 包转发率：3.6Mpps</li><li>• 二层，非管理型</li></ul>

## RG-S1826T

smart 系列产品



**产品名称** 24口百兆接入千兆上联非网管交换机

**端口形态** 24个百兆电口同，2个千兆电口

**关键参数**

- 交换容量：9.6Gbps
- 包转发率：6.5Mpps
- 二层，非管理型

# RG-S1850G

smart 系列产品



**产品名称** 48口百兆接入千兆上联非网管交换机

**端口形态** 48个百兆电口，2个千兆电口

**关键参数**

- 交换容量：15.2Gbps
- 包转发率：10Mpps
- 二层，非管理型

## RG-S1824GT-EA-V2

smart 系列产品



产品名称	24口千兆上联自动汇聚非网管交换机
端口形态	24个千兆电口
关键参数	<ul style="list-style-type: none"><li>• 交换容量：48Gbps</li><li>• 包转发率：32Mpps</li><li>• 二层，非管理型</li></ul>

# RG-S1824GT-ES-V2

smart 系列产品



产品名称	24口千兆上联自动汇聚非网管交换机
端口形态	22个千兆电口，2个千兆光电复用接口
关键参数	<ul style="list-style-type: none"><li>• 交换容量：48Gbps</li><li>• 包转发率：32Mpps</li><li>• 二层，非管理型</li><li>• 支持2个千兆光电复用接口</li></ul>

详细参数

RG-S1800系列非网管接入交换机

型号	RG-S1816+	RG-S1824+	RG-S1826T	RG-S1850G	RG-S1824GT-EA-V2	RG-S1824GT-ES-V2
物理特性						
尺寸	440mm×200mm×44mm		440mm×220mm×44mm			
固定百兆端口	16个 10/100M 电口	24个 10/100M 电口	24个 10/100M 电口	48个 10/100M 电口	无	无
固定千兆端口	无	无	2个10/ 100/1000 M电口	2个10/ 100/1000 M电口	22个10/100/ 1000M电口 +2个自动聚合 10/100/ 1000M电口	22个10/100/ 1000M电口 +2个复用10 /100/1000M 光电口（自 动聚合）
工作模式	半双工、全双工、自协商模式，支持MDI/MDI-X自适应					
电源	AC 100~240V 50Hz~60Hz			AC 100~ 240V 50Hz~ 60Hz、 DC 170V ~290V	AC 100~240V 50Hz~60Hz	
最大功耗	6W	6W	14W	30W	17.3W	20W
风扇	无风扇					
性能指标						
背板	3.2Gbps	4.8Gbps	9.6Gbps	15.2Gbps	48Gbps	48Gbps
MAC地址	4K		8K			
工作环境						
温度	工作温度：0-50℃ 存储温度：-40℃~70℃					
湿度	工作湿度：10%~90% RH 存储湿度：5%~95% RH 窗体底端					

## RG-NBS1800C系列监控交换机



## RG-NBS1805C

smart 系列产品



产品名称	5口百兆接入非网管型交换机
端口形态	5个百兆电口
关键参数	<ul style="list-style-type: none"><li>• 交换容量：1Gbps</li><li>• 包转发率：0.74Mpps</li><li>• 二层，非管理型，铁壳</li></ul>

# RG-NBS1808C

smart 系列产品



**产品名称** 8口百兆接入非网管型交换机

**端口形态** 8个百兆电口

**关键参数**

- 交换容量：1.6Gbps
- 包转发率：1.19Mpps
- 二层，非管理型，铁壳

## RG-NBS1805C-P

smart 系列产品



产品名称	5口百兆接入非网管型PoE交换机
端口形态	5个百兆电口，4口支持PoE
关键参数	<ul style="list-style-type: none"><li>• 交换容量：1Gbps</li><li>• 包转发率：0.74Mpps</li><li>• 二层，非管理型，铁壳PoE功率：60W</li></ul>

# RG-NBS1809C-P

smart 系列产品



产品名称	8口百兆接入非网管型PoE交换机
端口形态	8个百兆POE电口，1个千兆上联口
关键参数	<ul style="list-style-type: none"><li>• 交换容量：3.6Gbps</li><li>• 包转发率：2.68Mpps</li><li>• 二层，非管理型，铁壳PoE功率：118W</li></ul>

## RG-NBS1808GC

smart 系列产品



产品名称 8口千兆接入非网管型交换机

端口形态 8个千兆电口

关键参数

- 交换容量 16Gbps
- 包转发率：11.9Mpps
- 二层，非管理型

# RG-NBS1809C

smart 系列产品



**产品名称** 8口百兆接入千兆上联非网管交换机

**端口形态** 8个百兆电口，1个千兆光电复用口

**关键参数**

- 交换容量：15.2Gbps
- 包转发率：2.7Mpps
- 二层，非管理型
- 光口上联，2M缓存

## RG-NBS1817C

smart 系列产品



**产品名称** 16口百兆接入千兆上联非网管型交换机

**端口形态** 16个百兆电口，1个千兆光电复用口

**关键参数**

- 交换容量：15.2Gbps
- 包转发率：3.9Mpps
- 二层，非管理型
- 光口上联，2M缓存

# RG-NBS1826C

smart 系列产品



**产品名称** 24口百兆接入千兆上联非网管型交换机

**端口形态** 24个百兆电口，2个千兆光电复用口

**关键参数**

- 交换容量：15.2Gbps
- 包转发率：6.6Mpps
- 二层，非管理型
- 光口上联，4M缓存

## RG-NBS1810GC

smart 系列产品



产品名称	8口千兆接入光口上联非网管型交换机
端口形态	8个千兆电口，2个千兆光口
关键参数	<ul style="list-style-type: none"><li>• 交换容量：48Gbps</li><li>• 包转发率：14.9Mpps</li><li>• 二层，非管理型</li><li>• 光口上联，4M缓存</li></ul>

# RG-NBS1818GC

smart 系列产品



**产品名称** 16口千兆接入光口上联非网管型交换机

**端口形态** 16个千兆电口，2个千兆光口

**关键参数**

- 交换容量：48Gbps
- 包转发率：26.8Mpps
- 二层，非管理型
- 光口上联，4M缓存

## RG-NBS1824GC

smart 系列产品



产品名称	24口千兆接入非网管型交换机
端口形态	24个千兆电口
关键参数	<ul style="list-style-type: none"><li>• 交换容量：48Gbps</li><li>• 包转发率：35.7Mpps</li><li>• 二层，非管理型</li></ul>

# RG-NBS1826GC

smart 系列产品



**产品名称** 24口千兆接入光口上联非网管型交换机

**端口形态** 24个千兆电口，2个千兆光口

**关键参数**

- 交换容量：48Gbps
- 包转发率：38.7Mpps
- 二层，非管理型
- 光口上联，4M缓存

## RG-NBS1810GC-P

smart 系列产品



产品名称	8口千兆接入光口上联非网管型PoE交换机
端口形态	8个千兆电口（支持PoE+供电），2个千兆光口
关键参数	<ul style="list-style-type: none"><li>• 交换容量：48Gbps</li><li>• 包转发率：14.9Mpps</li><li>• 二层，非管理型</li><li>• 光口上联，4M缓存</li><li>• 最大PoE功率：124W</li></ul>

# RG-NBS1818GC-P

smart 系列产品



产品名称	16口千兆接入光口上联非网管型PoE交换机
端口形态	16个千兆电口（支持PoE+供电），2个千兆光口
关键参数	<ul style="list-style-type: none"> <li>• 交换容量：48Gbps</li> <li>• 包转发率：26.8Mpps</li> <li>• 二层，非管理型</li> <li>• 光口上联，4M缓存</li> <li>• 最大PoE功率：247W</li> </ul>

## RG-NBS1826GC-P

smart 系列产品



产品名称	24口千兆接入光口上联非网管型PoE交换机
端口形态	24个千兆电口（支持PoE+供电），2个千兆光口
关键参数	<ul style="list-style-type: none"><li>• 交换容量：48Gbps</li><li>• 包转发率：38.7Mpps</li><li>• 二层，非管理型</li><li>• 光口上联，4M缓存</li><li>• 最大PoE功率：370W</li></ul>



## 详细参数

## RG-NBS1800C系列监控交换机

型号	RG-NBS 1809C	RG-NBS 1817C	RG-NBS 1826C	RG-NBS 1808GC	RG-NBS 1824GC	RG-NBS 1810GC RG-NBS 1810GC-P	RG-NBS 1818GC-P RG-NBS 1818GC	RG-NBS 1826GC RG-NBS 1826GC-P
物理特性								
尺寸	280× 180× 43mm	440×205×44mm		220× 160× 44mm	440× 210× 44mm	280× 180× 43mm	440× 205× 44mm	440× 205× 44mm
百兆接口	8个	16个	24个	无	无	无	无	无
千兆接口	1个千兆 光电复 用	1个千兆 光电复 用	2个千兆 光电复 用	8个千兆 电口	24个 10/100/ 1000M 电口	8个 10/100/ 1000M 电口, 2个千兆 光口	16个 10/100/ 1000M 电口, 2个千兆 光口	24个 10/100/ 1000M 电口, 2个千兆 光口
工作模式	半双工、全双工、自协商模式，支持MDI/MDI-X自适应							
流控开关	支持							
PoE	不支持					<ul style="list-style-type: none"> <li>RG-NBS1810GC-P：支持PoE/PoE+，最大PoE功率124W</li> <li>RG-NBS1818GC-P：支持PoE/PoE+，最大PoE功率247W</li> <li>RG-NBS1826GC-P：支持PoE/PoE+，最大PoE功率370W</li> </ul>		
风扇	无风扇					RG-NBS1810GC、RG-NBS1818GC、RG-NBS1826GC、RG-NBS1810GC-P：无风扇 RG-NBS1818GC-P、RG-NBS1826GC-P：有风扇		

## RG-NBS1800C系列监控交换机

型号	RG-NBS 1809C	RG-NBS 1817C	RG-NBS 1826C	RG-NBS 1808GC	RG-NBS 1824GC	RG-NBS 1810GC RG-NBS 1810GC-P	RG-NBS 1818GC-P RG-NBS 1818GC	RG-NBS 1826GC RG-NBS 1826GC-P
<b>性能指标</b>								
背板带宽	15.2Gbps			16Gbps	48Gbps			
包转发率	2.7Mpps	3.9Mpps	6.6Mpps	11.9Mpps	35.7Mpps	14.9Mpps	26.8Mpps	38.7Mpps
MAC 地址表	8K			4K	8K			
<b>工作环境</b>								
工作温度	0°C~50°C							
存储温度	-40°C~70°C							
工作湿度	10%~90% RH							
存储湿度	5%~95% RH							
供电	AC 100~240V 50Hz~60Hz							
最大功耗	3.3W	4.5W	5.5W	5.2W	17.3W	5W (不含PoE)	8.6W (不含PoE)	22.8W (不含PoE)

# RG-NBS5700-16SFP/12GT

smart 系列产品



产品名称	监控专用多光口核心交换机
端口形态	12个千兆光口，8个千兆电口，4个光电复用口
关键参数	<ul style="list-style-type: none"><li>• 交换容量：256Gbps</li><li>• 包转发率：35.7Mpps</li><li>• 三层管理型</li><li>• 支持静态路由</li></ul>

锐捷睿易



锐捷睿易  
产品全家福掌中宝



## RG-NBS系列智能安全二层交换机



## NBS228F-S

smart 系列产品



产品名称

24口百兆接入千兆上联二层网管交换机

端口形态

24个百兆电口，2个千兆电口，2个千兆光口

关键参数

- 交换容量：12.8Gbps
- 包转发率：19.05Mpps
- 二层管理型
- 支持VLAN，STP

# NBS210F-S

*smart* 系列产品



产品名称	8口百兆接入千兆上联二层网管交换机
端口形态	8个百兆电口，1个千兆电口，1个千兆光口
关键参数	<ul style="list-style-type: none"><li>• 交换容量：5.6Gbps</li><li>• 包转发率：8.3Mpps</li><li>• 二层管理型</li><li>• 支持VLAN，STP</li></ul>

## NBS228F-E

smart 系列产品



**产品名称** 增强型24口百兆接入千兆上联弱三层网管交换机

**端口形态** 24个百兆电口，2个千兆电口，2个千兆光口

**关键参数**

- 交换容量：12.8Gbps
- 包转发率：19.05Mpps
- 弱三层交换机
- 支持VLAN，STP，DHCP Snooping，支持路由功能

## NBS210F-E

smart 系列产品



产品名称	增强型8口百兆接入千兆上联弱三层网管交换机
端口形态	8个百兆电口，1个千兆电口，1个千兆光口
关键参数	<ul style="list-style-type: none"> <li>• 交换容量：5.6Gbps</li> <li>• 包转发率：8.3Mpps</li> <li>• 弱三层交换机</li> <li>• 支持VLAN，STP，DHCP Snooping，支持路由功能</li> </ul>

## NBS228F-E-P

smart 系列产品



产品名称	24口百兆PoE接入千兆上联弱三层网管交换机
端口形态	24个百兆电口，2个千兆电口，2个千兆光口，支持全部24个百兆电口PoE供电
关键参数	<ul style="list-style-type: none"><li>• 交换容量：12.8Gbps</li><li>• 包转发率：19.05Mpps</li><li>• 弱三层交换机</li><li>• 支持VLAN，STP，DHCP Snooping，支持路由功能</li><li>• PoE功率：370W</li></ul>

# NBS228F-E-LP

*smart* 系列产品



产品名称	24口百兆PoE接入千兆上联弱三层网管交换机
端口形态	24个百兆电口，2个千兆电口，2个千兆光口，支持12个百兆电口PoE供电
关键参数	<ul style="list-style-type: none"> <li>• 交换容量：12.8Gbps</li> <li>• 包转发率：19.05Mpps</li> <li>• 弱三层交换机</li> <li>• 支持VLAN，STP，DHCP Snooping，支持路由功能</li> <li>• PoE功率：185W</li> </ul>

## NBS210F-E-P

smart 系列产品



产品名称	8口百兆PoE接入千兆上联弱三层网管交换机
端口形态	8个百兆电口，1个千兆电口，1个千兆光口，支持8口百兆PoE供电
关键参数	<ul style="list-style-type: none"><li>• 交换容量：5.6Gbps</li><li>• 包转发率：8.3Mpps</li><li>• 弱三层交换机</li><li>• 支持VLAN，STP，DHCP Snooping，支持路由功能</li><li>• PoE功率：150W</li></ul>

# NBS2028G-S

smart 系列产品



产品名称	24口千兆接入千兆上联二层网管交换机
端口形态	24个千兆电口，2个千兆电口，2个千兆光口
关键参数	<ul style="list-style-type: none"><li>• 交换容量：56Gbps</li><li>• 包转发率：105.7Mpps</li><li>• 二层管理型</li><li>• 支持VLAN，STP</li></ul>

## NBS2010G-S

smart 系列产品



产品名称

8口千兆接入千兆上联二层网管交换机

端口形态

8个千兆电口，1个千兆电口，1个千兆光口

关键参数

- 交换容量：20Gbps
- 包转发率：29.76Mpps
- 二层管理型
- 支持VLAN，STP

## NBS2028G-E

smart 系列产品



产品名称	增强型24口千兆接入千兆上联弱三层网管交换机
端口形态	24个千兆电口，2个千兆电口，2个千兆光口
关键参数	<ul style="list-style-type: none"> <li>• 交换容量：56Gbps</li> <li>• 包转发率：105.7Mpps</li> <li>• 弱三层交换机</li> <li>• 支持VLAN，STP，DHCP Snooping，支持路由功能</li> </ul>

## NBS2010G-E

smart 系列产品



**产品名称** 增强型8口千兆接入千兆上联弱三层网管交换机

**端口形态** 8个千兆电口，1个千兆电口，1个千兆光口

**关键参数**

- 交换容量：20Gbps
- 包转发率：29.76Mpps
- 弱三层交换机
- 支持VLAN，STP，DHCP Snooping，支持路由功能

# NBS2028G-E-P

*smart* 系列产品



产品名称	24口千兆PoE接入千兆上联弱三层网管交换机
端口形态	24个千兆电口，2个千兆电口，2个千兆光口，支持全部24个千兆电口PoE供电
关键参数	<ul style="list-style-type: none"> <li>• 交换容量：56Gbps</li> <li>• 包转发率：105.7Mpps</li> <li>• 弱三层交换机</li> <li>• 支持VLAN，STP，支持路由功能</li> <li>• PoE功率：370W</li> </ul>

## NBS2028G-E-LP

smart 系列产品



产品名称	24口千兆PoE接入千兆上联弱三层网管交换机
端口形态	24个千兆电口，2个千兆电口，2个千兆光口，支持12个千兆电口PoE供电
关键参数	<ul style="list-style-type: none"><li>• 交换容量：56Gbps</li><li>• 包转发率：105.7Mpps</li><li>• 弱三层交换机</li><li>• 支持VLAN，STP，支持路由功能</li><li>• PoE功率：185W</li></ul>

# NBS2010G-E-P

smart 系列产品



产品名称

8口千兆PoE接入千兆上联弱三层网管交换机

端口形态

8个千兆电口，1个千兆电口，1个千兆光口，支持8口千兆PoE供电

关键参数

- 交换容量：20Gbps
- 包转发率：29.76Mpps
- 弱三层交换机
- 支持VLAN，STP，DHCP Snooping，支持路由功能
- PoE功率：118W

## RG-NBS228F



产品名称	24口百兆接入千兆上联二层网管交换机
端口形态	24个百兆电口，2个千兆电口，2个千兆光口
关键参数	<ul style="list-style-type: none"><li>• 交换容量：32Gbps</li><li>• 包转发率：9.5Mpps</li><li>• 二层管理型</li><li>• 支持防环路、防ARP欺骗、防攻击、ACL、QoS</li></ul>

## RG-NBS252F



产品名称	48口百兆接入千兆上联二层网管交换机
端口形态	48个百兆电口，2个千兆电口，2个千兆光口
关键参数	<ul style="list-style-type: none"><li>• 交换容量：32Gbps</li><li>• 包转发率：13Mpps</li><li>• 二层管理型</li><li>• 支持防环路、防ARP欺骗、防攻击、ACL、QoS</li></ul>

## 详细参数

## RG-NBS系列智能安全二层交换机

型号	RG-S228F	RG-S252F
物理特性		
固定端口	24个10/100M自适应电口，固化2个10/100/1000M电口和2个SFP千兆光口	48个10/100M自适应电口，固化2个10/100/1000M电口和2个SFP千兆光口
电源	交流（AC）输入 额定电压范围：100-240V~ 最大电压范围：90-264V~ 频率：50/60Hz	
功耗	≤13.96W	≤21W
风扇	无风扇，散热片散热	无风扇，散热片散热
端口防雷	8KV	8KV
尺寸 (长×宽×高)	440×200×44mm	440×260×44mm
性能指标		
交换容量	32G	
包转发率	9.5Mpps	13Mpps
功能指标		
VLAN	支持4K个802.1Q VLAN、支持Private VLAN、支持Protocol Based VLAN、支持GVRP、支持Voice VLAN	
ACL	<ul style="list-style-type: none"> <li>• 标准IP ACL（基于IP地址的硬件ACL）</li> <li>• 扩展IP ACL（基于IP地址、TCP/UDP端口号的硬件ACL）</li> <li>• MAC扩展ACL（基于源MAC地址、目的MAC地址和可选的以太网类型的硬件ACL）</li> <li>• 基于时间ACL</li> <li>• 专家级ACL（可同时基于VLAN号、以太网类型、MAC地址、IP地址、TCP/UDP端口号、协议类型、时间等灵活组合的硬件ACL）</li> </ul>	
安全特性	支持IP、MAC、端口三元素绑定、过滤非法的MAC地址、支持ARP-Check、支持DAI、支持ARP报文限速、支持广播风暴抑制、管理员分级管理和口令保护、支持SSH、支持BPDU Guard	
L2 协议	IEEE802.3、IEEE802.3u、IEEE802.3z、IEEE802.3ad、IEEE802.1p、IEEE802.3ab、IEEE802.1d、IEEE802.1w、IGMP Snooping v1/v2/v3	



## RG-NBS系列智能安全二层交换机

型号	RG-S228F	RG-S252F
管理特性	SNMPv1/v2c/v3、CLI(Telnet/Console)、RMON(1, 2, 3, 9)、SSH、Syslog、NTP/SNTP、Web	
工作环境		
工作温度	0°C~50°C	
存储温度	-40°C~70°C	
工作湿度	10%~90%RH	
存储湿度	5%~90%RH	

## RG-NBS2026G



产品名称	24口千兆接入二层网管交换机
------	----------------

端口形态	24个千兆电口，2个千兆光口
------	----------------

关键参数	
------	--

- 交换容量：256Gbps
- 包转发率：39Mpps
- 支持防ARP欺骗，DHCP Snooping
- 支持WEB管理

## RG-NBS2009G-P



产品名称	8口千兆接入二层网管PoE交换机
端口形态	8个千兆电口，1个千兆光电复用口
关键参数	<ul style="list-style-type: none"><li>• 交换容量：256Gbps</li><li>• 包转发率：14Mpps</li><li>• 二层管理型，支持PoE+供电</li><li>• 支持防ARP欺骗，DHCP Snooping</li><li>• 最大PoE功率：124W</li></ul>

## 详细参数

## RG-NBS系列智能安全二层交换机

型号	RG-NBS2026G	RG-NBS2009G-P
物理特性		
尺寸	442×220×44mm	280×180×44mm
千兆端口	24个千兆电接口，2个SFP千兆光口	8个千兆电口，1个千兆光电复用端口
电源	额定电压范围：100-240V~ 最大电压范围：90-264V~ 频率：50/60Hz	
功耗	≤25W	不带PoE功耗：≤10W PoE功耗：≤124W
风扇	无风扇	无风扇
性能指标		
交换容量	256Gbps	
包转发率	39Mpps	14Mpps
功能指标		
VLAN	支持4K个802.1Q VLAN	
MAC地址表	MAC地址表：8K MAC地址过滤：支持	
链路聚合	支持13组，每组最大8个成员	
端口镜像	支持N：1的端口镜像	
DHCP	DHCP Snooping 支持防非法DHCP服务器	
端口限速	支持，最小粒度64Kbps	
安全特性	<ul style="list-style-type: none"> <li>• 支持ARP防欺骗</li> <li>• 支持保护端口</li> <li>• 支持基于IP、MAC的标准和扩展的ACL</li> <li>• 支持防广播风暴</li> <li>• 支持端口安全（IP+MAC+端口三元素一键绑定）</li> </ul>	



## RG-NBS系列智能安全二层交换机

型号	RG-NBS2026G	RG-NBS2009G-P
功能指标		
管理特性	<ul style="list-style-type: none"> <li>• WEB、CLI(Telnet/Console)</li> <li>• 支持SNMP v1/v2c</li> <li>• 支持Syslog日志管理</li> <li>• 支持Telnet远程管理</li> <li>• 支持ROMN(1、2、3、9)</li> </ul>	
工作环境		
工作温度	0°C~50°C	
存储温度	-40°C~70°C	
工作湿度	10%~90% RH	
存储湿度	5%~95% RH	

锐捷睿易



锐捷睿易  
产品全家福掌中宝



## RG-S2600G-S系列智能接入交换机



## RG-S2628G-S

smart 系列产品



产品名称	24口百兆接入千兆上联二层网管交换机
端口形态	24个百兆电口，2个千兆电口，2个千兆光口
关键参数	<ul style="list-style-type: none"><li>• 交换容量：32Gbps</li><li>• 包转发率：14Mpps</li><li>• 二层管理型</li><li>• 支持防环路、防ARP欺骗、防攻击、ACL，QoS</li></ul>

# RG-S2652G-S

*smart* 系列产品



产品名称	48口百兆接入千兆上联二层网管交换机
端口形态	48个百兆电口，2个千兆电口，2个千兆光口
关键参数	<ul style="list-style-type: none"> <li>• 交换容量：32Gbps</li> <li>• 包转发率：17.6Mpps</li> <li>• 二层管理型</li> <li>• 支持防环路、防ARP欺骗、防攻击、ACL，QoS</li> </ul>

## 详细参数

## RG-S2600G-S系列智能接入交换机

型号	RG-S2628G-S	RG-S2652G-S
物理特性		
固定端口	24个10/100M自适应电口，固化2个10/100/1000M电口和2个1000M SFP光口（非复用）	48个10/100M自适应电口，固化2个10/100/1000M电口和2个1000M SFP光口（非复用）
电源	额定电压范围：100-240V~、最大电压范围：90-264V~、频率：50/60Hz 额定电流：RG-S2628G-S：0.5A，RG-S2652G-S：0.6A	
功耗	13W	23W
风扇	无风扇，散热片散热	无风扇，散热片散热
性能指标		
交换容量	32G	
包转发率	14.0Mpps	17.6Mpps
功能指标		
VLAN	支持4K个802.1Q VLAN、支持Private VLAN、支持Protocol Based VLAN、支持GVRP、支持Voice VLAN	
链路聚合	支持，最大支持8个AP，每个AP最多包含8个成员口	
MAC地址表	16K	
端口镜像	支持SPAN、支持RSPAN、支持流镜像	
生成树	支持STP、RSTP、MSTP	
组播	支持IGMP Snooping v1/v2/v3	
DHCP	DHCP Client、DHCP Relay、DHCP Snooping、DHCP Snooping Trust	
ACL	支持多种硬件ACL： <ul style="list-style-type: none"> <li>• 标准IP ACL（基于IP地址的硬件ACL）</li> <li>• 扩展IP ACL（基于IP地址、传输层端口号的硬件ACL）</li> <li>• MAC扩展ACL（基于源MAC地址、目的MAC地址和可选的以太网类型的硬件ACL）</li> </ul>	



## RG-S2600G-S系列智能接入交换机

型号	RG-S2628G-S	RG-S2652G-S
QoS	支持端口流量识别、支持802.1p/DSCP/TOS流量分类、每端口8个优先级队列、支持SP、WRR、SP+WRR队列调度	
安全特性	支持IP、MAC、端口三元素绑定、限制端口学习MAC地址数量、过滤非法的MAC地址、支持802.1x、支持ARP-Check、支持ARP报文限速、支持广播风暴抑制、管理员分级管理和口令保护、设备登陆管理的AAA安全认证（IPv4）、支持SSH、支持BPDU Guard	
管理特性	SNMPv1/v2c/v3、CLI(Telnet/Console)、RMON(1,2,3,9)、SSH、Syslog、NTP/SNTP	
其它协议	DNS Client、DNS static	
<b>工作环境</b>		
工作温度	0°C~50°C	
存储温度	-40°C~70°C	
工作湿度	10%~90%RH	
存储湿度	5%~90%RH	

锐捷睿易



锐捷睿易  
产品全家福掌中宝



## RG-S2928G-S智能千兆接入交换机



## RG-S2928G-S

smart 系列产品



产品名称

24口千兆接入弱三层网管交换机

端口形态

24个千兆电口，4个千兆光口，1个USB2.0接口

关键参数

- 交换容量：256Gbps
- 包转发率：51Mpps
- 弱三层，支持静态路由
- 支持防环路、防ARP欺骗、防攻击ACL，QoS



## 详细参数

## RG-S2928G-S智能千兆接入交换机

型号	RG-S2928G-S
物理特性	
产品描述	24口10/100/1000M自适应端口, 4个SFP光口, 1个USB2.0接口, 交流电源
电源	160VAC~240VAC、50Hz~60Hz
性能指标	
交换容量	256G
包转发率	51Mpps
功能指标	
802.1Q VLAN	<ul style="list-style-type: none"> <li>• 支持4K个802.1Q VLAN (同时可用512个)</li> <li>• protocol Based VLAN</li> <li>• Private VLAN</li> <li>• Port Based VLAN</li> <li>• GVRP</li> </ul>
ACL	<ul style="list-style-type: none"> <li>• 标准IP ACL (基于IP地址的硬件ACL)</li> <li>• 扩展IP ACL (基于IP地址、TCP/UDP端口号的硬件ACL)</li> <li>• MAC扩展ACL (基于源MAC地址、目的MAC地址和可选的以太网类型的硬件ACL)</li> </ul>
L2 协议	IEEE802.3、IEEE802.3u、IEEE802.3z、IEEE802.3x、IEEE802.3ad、IEEE802.1p、IEEE802.1x、IEEE802.3ab、IEEE802.1Q (GVRP)、IEEE802.1d、IEEE802.1w、IEEE802.1s、IGMP Snooping v1/v2
L3协议	IPv4静态路由
管理特性	SNMPv1/v2C/v3、CLI(Telnet/Console)、RMON(1,2,3,9)、SSH、Syslog、NTP/SNTP、Web
工作环境	
温度	工作温度: 0°C~45°C 存储温度: -40°C~70°C
湿度	工作湿度: 10%~90%RH 存储湿度: 5%~90%RH

锐捷睿易



锐捷睿易  
产品全家福掌中宝



## RG-S2528G-24P智能千兆接入交换机



## RG-S2528G-24P

预停产



**产品名称** 24口千兆接入弱三层网管PoE交换机

**端口形态** 24个千兆电口，支持PoE+4个千兆光口，1个USB 2.0接口

**关键参数**

- 交换容量：256Gbps
- 包转发率：51Mpps
- 弱三层，支持静态路由
- 支持防环路、防ARP欺骗、防攻击、ACL，QoS
- 最大PoE功率：370W



## 详细参数

## RG-S2528G-24P智能千兆接入交换机

型号	RG-S2528G-24P
物理特性	
尺寸 (宽×深×高)	440×260×43.6mm
重量	<4.5Kg
电源	交流（AC）输入： 额定电压范围：100V~240V 最大电压范围：90V~264V 频率：50Hz~60Hz
功耗	PoE不对外供电时<41W,PoE满载供电时<436W
端口防雷	8KV
性能指标	
产品描述	整机提供28千兆端口接入，24口千兆电口，4口SFP非复用端口，最大可同时支持24口PoE供电
交换容量	256G
包转发率	51Mpps
功能指标	
802.1Q VLAN	<ul style="list-style-type: none"> <li>• 支持4K个802.1Q VLAN</li> <li>• 支持Protocol Based VLAN</li> <li>• 支持Private VLAN</li> <li>• 支持Voice VLAN</li> <li>• 支持Guest VLAN</li> <li>• 支持基于MAC地址的VLAN</li> <li>• 支持QinQ</li> <li>• 支持GVRP</li> </ul>
链路聚合	支持LACP(802.3ad)
Mirror	<ul style="list-style-type: none"> <li>• 支持普通业务口、聚合端口作为镜像的源目端口</li> <li>• 支持基于流、基于VLAN的端口镜像</li> <li>• 支持多对一、RSPAN、ERSPAN</li> <li>• 支持跨设备的流量镜像</li> </ul>

## RG-S2528G-24P智能千兆接入交换机

型号	RG-S2528G-24P
DHCP	DHCP Server DHCPv6 Server
ACL	<ul style="list-style-type: none"> <li>• 标准IP ACL（基于IP地址的硬件ACL）</li> <li>• 扩展IP ACL（基于IP地址、TCP/UDP端口号的硬件ACL）</li> <li>• MAC扩展ACL（基于源MAC地址、目的MAC地址和可选的以太网类型的硬件ACL）</li> <li>• 基于时间ACL</li> <li>• 专家级ACL（可同时基于VLAN号、以太网类型、MAC地址、IP地址、TCP/UDP端口号、协议类型、时间等灵活组合的硬件ACL）</li> <li>• 支持ACL80</li> </ul>
QoS	<ul style="list-style-type: none"> <li>• 支持端口流量识别</li> <li>• 支持802.1p/DSCP/TOS流量分类</li> <li>• 每端口8个优先级队列</li> <li>• 支持SP、WRR、DRR、SP+WRR队列调度</li> </ul>
安全特性	<ul style="list-style-type: none"> <li>• 支持IP、MAC、端口三元素绑定</li> <li>• 支持IPv6、MAC、端口三元素绑定</li> <li>• 过滤非法的MAC地址</li> <li>• 支持基于端口和MAC的802.1x</li> <li>• 支持ARP-Check</li> <li>• 支持DAI</li> <li>• 支持ARP报文限速</li> <li>• 支持广播风暴抑制</li> <li>• 管理员分级管理和口令保护</li> <li>• 设备登陆管理的AAA安全认证（IPv4/IPv6）</li> <li>• 支持SSH</li> <li>• 支持BPDU Guard</li> </ul>
L2 协议	IEEE802.3、IEEE802.3u、IEEE802.3z、IEEE802.3x、IEEE802.3ad、IEEE802.1p、IEEE802.1x、IEEE802.3ab、IEEE802.1Q (GVRP)、IEEE802.1d、IEEE802.1w、IEEE802.1s、IGMP Snooping v1/v2/v3
PoE	RG-S2528G-24P支持以下PoE特性： <ul style="list-style-type: none"> <li>• 供电设计支持IEEE802.3af及802.3at的供电标准</li> <li>• 支持自动、节能、静态的供电管理模式</li> <li>• 支持热启动不间断供电</li> </ul>



## RG-S2528G-24P智能千兆接入交换机

型号	RG-S2528G-24P
PoE	<ul style="list-style-type: none"> <li>支持基于时间策略策略对PoE端口定时上下点</li> <li>PoE设备支持堆叠，并支持PoE与非PoE同系列混堆</li> </ul>
EEE	支持IEEE 802.3az 标准的 EEE节能技术：当EEE使能时，从而大幅度的减小端口在该阶段的功耗，达到了节能的目的。
IPv6基础协议	IPv6编址、邻居发现协议（ND）、ICMPv6、IPv6 Ping、IPv6 Tracert，三层ND代理等
IP路由	支持IPv4、IPv6静态路由、RIP、RIPng
管理特性	SNMPv1/v2C/v3、CLI(Telnet/Console)、RMON(1,2,3,9)、SSH、Syslog、NTP/SNTP、Web
工作环境	
温度	工作温度：0°C~50°C 存储温度：-40°C~70°C
湿度	工作湿度：10%~90%RH 存储湿度：5%~90%RH

锐捷睿易



锐捷睿易  
产品全家福掌中宝



## RG-NBS系列智能万兆交换机



## RG-NBS5026XG

预停产



产品名称	24口千兆接入万兆上联非网管型交换机
端口形态	24个千兆电口，2个万兆光口
关键参数	<ul style="list-style-type: none"><li>• 交换容量：256Gbps</li><li>• 包转发率：66Mpps</li><li>• 二层非网管型</li><li>• 端口灵活，简单易用</li></ul>



## 详细参数

## RG-NBS系列智能万兆交换机

型号	RG-NBS5026XG
物理特性	
尺寸	440mm×330mm×44mm
固定百兆端口	无
固定千兆端口	24个10/100/1000M自适应电口
固定万兆端口	2个SFP+万兆光口，可兼容千兆SFP模块
风扇	无风扇设计
整机功耗	≤17W
电源	AC 100-240V,50-60Hz,0.5A(Max.)
性能指标	
背板带宽	256G
包转发率	66Mpps
功能指标	
MAC地址	16K
工作环境	
存储温度	-40°C ~ 70°C
工作温度	-0°C ~ 50°C
工作湿度	10% ~ 90% RH

## RG-NBS5628XG



**产品名称** 24口千兆接入万兆上联二层网管型交换机

**端口形态** 24个千兆电口，4个万兆光口

**关键参数**

- 交换容量：256Gbps
- 包转发率：96Mpps
- 三层管理型
- 支持防环路、防ARP欺骗、防攻击、QoS、MSTP
- 支持VSU

## RG-NBS5652XG



产品名称	48口千兆接入万兆上联二层网管型交换机
端口形态	48个千兆电口，4个万兆光口
关键参数	<ul style="list-style-type: none"><li>• 交换容量：256Gbps</li><li>• 包转发率：132Mpps</li><li>• 三层管理型</li><li>• 支持防环路、防ARP欺骗、防攻击、QoS、MSTP</li><li>• 支持VSU</li></ul>

## 详细参数

## RG-NBS系列智能万兆交换机

型号	RG-NBS5628XG	RG-NBS5652XG
物理特性		
尺寸	440×200×43.6mm	440×260×43.6mm
千兆接口	24个千兆电接口	48个千兆电接口
万兆端口	固化4个万兆SFP+光口	固化4个万兆SFP+光口
电源	额定电压范围：100-240V~ 最大电压范围：90-264V~ 频率：50/60Hz	
功耗	≤24W	≤50W
风扇	内置风扇	
性能指标		
交换容量	256Gbps	
包转发率	96Mpps	132Mpps
功能指标		
VLAN	<ul style="list-style-type: none"> <li>• 支持4K个802.1Q VLAN</li> <li>• 支持Port-Based VLAN</li> </ul>	
MAC地址表	16K	
ACL	<ul style="list-style-type: none"> <li>• 支持标准IP ACL（基于IP地址的硬件ACL）</li> <li>• 支持扩展IP ACL（基于IP地址、TCP/UDP端口号的硬件ACL）</li> <li>• 支持MAC扩展ACL（基于源MAC地址、目的MAC地址和可选的以太网类型的硬件ACL）</li> <li>• 支持基于时间ACL</li> <li>• 支持专家级ACL（可同时基于VLAN号、以太网类型、MAC地址、IP地址、TCP/UDP端口号、协议类型、时间等灵活组合的硬件ACL）</li> <li>• 支持ACL80</li> <li>• 支持ACL LOGGING</li> <li>• 支持ACL COUNTER</li> <li>• 支持ACL REMARK</li> <li>• 支持全局ACL</li> </ul>	



## RG-NBS系列智能万兆交换机

型号	RG-NBS5628XG	RG-NBS5652XG
QoS	<ul style="list-style-type: none"> <li>•支持端口流量识别</li> <li>•支持端口流量限速</li> <li>•支持802.1p/DSCP/TOS流量分类</li> <li>•每端口8个优先级队列</li> <li>•支持SP、WRR、DRR、SP+WFQ、SP+WRR、SP+DRR、RED/WRED队列调度</li> </ul>	
DHCP	<ul style="list-style-type: none"> <li>•支持DHCP Server</li> <li>•支持DHCP Client</li> <li>•支持DHCP Snooping</li> <li>•支持DHCP Relay</li> </ul>	
L2 协议	IEEE802.3、IEEE802.3u、IEEE802.3z、IEEE802.3x、IEEE802.3ad、IEEE802.1p、IEEE802.1x、IEEE802.3ab、IEEE802.1d、IEEE802.1w、IEEE802.1s、IGMP Snooping v1/v2	
生成树	支持STP、RSTP、MSTP	
安全特性	<ul style="list-style-type: none"> <li>•支持IP、MAC、端口三元素绑定</li> <li>•过滤非法的MAC地址</li> <li>•支持Portal 和Portal 2.0认证</li> <li>•支持ARP-Check</li> <li>•支持DAI</li> <li>•支持ARP报文限速</li> <li>•支持防网关ARP欺骗</li> <li>•支持广播风暴抑制</li> <li>•管理员分级管理和口令保护</li> <li>•支持SSH 和 SSH V2.0</li> <li>•支持BPDU Guard</li> <li>•支持IP SOURCE GUARD</li> <li>•支持CPP、NFPP</li> <li>•支持端口保护</li> </ul>	
线缆检测	支持线缆检测	

## RG-NBS系列智能万兆交换机

型号	RG-NBS5628XG	RG-NBS5652XG
EEE	支持IEEE 802.3az 标准的 EEE节能技术：当EEE使能时，从而大幅度的减小端口在该阶段的功耗，达到了节能的目的	
端口休眠	支持端口休眠	
IP路由	IPv4 静态路由	
VSU特性	<ul style="list-style-type: none"> <li>•支持VSU虚拟化技术</li> <li>•支持本地堆叠和远程堆叠</li> <li>•支持堆叠内跨机箱的链路捆绑</li> <li>•支持通过标准接口进行堆叠</li> </ul>	
管理特性	WEB、CLI(Telnet/Console)，支持SNMP v1,v2c,v3, RMON (1, 2, 3, 9) , SSH、Syslog、SNTP	
工作环境		
工作温度	0°C~50°C	
存储温度	-40°C~70°C	
工作湿度	10%~90% RH	
存储湿度	5%~95% RH	

## RG-NBS5816XS



产品名称	16口万兆接入二层网管型交换机
端口形态	16个万兆光口，1个带外管理口
关键参数	<ul style="list-style-type: none"><li>• 交换容量：320Gbps</li><li>• 包转发率：239Mpps</li><li>• 二层管理型</li><li>• 支持防环路、防ARP欺骗、防攻击</li></ul>

## 详细参数

## RG-NBS系列智能万兆交换机

型号	RG-NBS5816XS
物理特性	
尺寸	440×210×44mm
固定端口	16个10G SFP+光口，1个Out Band管理端口
电源	100-240V AC，50/60Hz
功率	≤54W
性能指标	
背板带宽	320G
包转发能力	239Mpps
功能指标	
VLAN	支持4K个802.1Q VLAN、支持Port-Based VLAN
链路聚合	支持，最大支持8组聚合端口，每组最多8个端口
MAC地址表	16K
端口镜像	<ul style="list-style-type: none"> <li>•支持</li> <li>•支持4个镜像组</li> <li>•支持一对一和多对一的镜像</li> <li>•支持基于流的镜像</li> </ul>
生成树	支持STP、RSTP、MSTP
DHCP	支持防非法DHCP服务器、DHCP client、DHCP Relay
端口限速	支持，最小粒度64Kbps
安全特性	支持硬件ACL、支持ARP防欺骗、支持防广播风暴抑制、支持防DOS攻击
管理特性	WEB、CLI(Telnet/Console)，支持SNMP V1,V2c,V3，RMON (1, 2, 3, 9)，SSH、Syslog、SNTP
工作环境	
温度	工作温度：0℃~50℃ 存储温度：-40℃~70℃
湿度	工作湿度：10%~90%RH 存储湿度：5%~90%RH

## RG-S5750-S系列安全智能交换机



## RG-S5750-28GT-S



产品名称	24口千兆三层网管型交换机
端口形态	24个千兆电口，4个千兆光口，1个USB2.0接口
关键参数	<ul style="list-style-type: none"><li>• 交换容量：208Gbps</li><li>• 包转发率：51Mpps</li><li>• 三层管理型</li><li>• 支持防环路、防ARP欺骗、防攻击</li><li>• 支持专家级ACL、QinQ</li><li>• 支持静态路由、RIP、OSFP</li></ul>



## 详细参数

## RG-S5750-S系列安全智能交换机

型号	RG-S5750-28GT-S
物理特性	
固定端口	24端口10/100/1000Base-T自适应以太网电口, 4个非复用的SFP接口, 1个USB 2.0接口
电源	100-240V~, 50Hz~60Hz
功耗	<31W
性能指标	
交换容量	208G
包转发率	L2: 线速 (51Mpps) L3: 线速 (51Mpps)
功能指标	
VLAN	支持4K个802.1Q VLAN、支持Super VLAN、支持Guest VLAN、支持Share VLAN、支持Protocol VLAN、支持Private VLAN、支持Voice VLAN、支持QinQ
QinQ	支持双重标签报文透传、基于端口选择外层VLAN ID、基于内层VLAN ID选择外层VLAN ID、基于流特征选择外层VLAN ID、根据内层标签优先级确定外层标签优先级、对于双重标签报文, 支持基于外层VLAN ID修改外层VLAN ID信息、连续的内层VLAN ID映射到同一个外层VLAN ID优化
链路聚合	支持
端口镜像	支持多对一镜像、支持基于流的镜像、支持跨设备镜像
生成树	支持STP、RSTP、MSTP
DHCP	DHCP/BOOTP Client、DHCP Server、DHCP Relay、DHCP Snooping、DHCP Snooping Trust
IP路由	支持静态路由、支持RIP、支持OSPF v2
组播	支持IGMP v1,v2、IGMP代理、支持IGMP v1,v2 Snooping、支持IGMP过滤、IGMP快速离开、支持MLD、MLD代理
ACL	支持灵活多样的硬件ACL: <ul style="list-style-type: none"> <li>• 标准IP ACL (基于IP地址的硬件ACL)</li> <li>• MAC扩展ACL (基于源MAC地址、目的MAC地址和可选的以太</li> </ul>

## RG-S5750-S系列安全智能交换机

型号	RG-S5750-28GT-S
ACL	网类型的硬件ACL) • 扩展IP ACL (基于IP地址、TCP/UDP端口号的硬件ACL) • 专家级ACL (可同时基于VLAN号、以太网类型、MAC地址、IP地址、TCP/UDP端口号、协议类型等灵活组合的硬件ACL) • 基于VLAN的ACL • 支持基于三层接口ACL
QoS	支持端口流量识别、支持802.1p/DSCP/IP Precedence流量分类、每端口8个优先级队列、支持SP、WRR、SP+WRR队列调度、支持尾丢弃拥塞控制、支持流量限速、支持入口方向基于流限速
安全特性	• 支持IP、MAC、端口三元素绑定 • 支持安全通道、支持防网关欺骗、限制端口学习MAC地址数量、过滤非法的MAC地址、支持各种(动态静态)地址分配策略下的ARP-Check、支持防DHCP服务器私设 • 管理员分级管理和口令保护、设备登陆管理的AAA安全认证(IPv4)、支持硬件CPP保护、支持802.1x(port Based、mac Based、Restrict VLAN、支持su自动下发) • 支持DoS保护、支持ARP报文限速、支持广播风暴抑制、多播风暴抑制、未知名单播抑制 • 支持SSH v2.0、支持TACAS+、指定源IP、支持Radius(radius、EXEC授权、指定源IP)、支持BPDU Guard、支持NFPP技术
管理特性	SNMPv1/v2c/v3、Web管理、CLI(Telnet/Console)、RMON(1,2,4,9)、SSH、Syslog、NTP/SNTP
高可靠性	VRRP, 无风扇静音设计
其它协议	FTP, TFTP, DNS Client、DNS static
<b>工作环境</b>	
温度	工作温度: 0°C~50°C 存储温度: -40°C~70°C
湿度	工作湿度: 10%~90%RH 存储湿度: 5%~90%RH

## RG-S5750系列安全智能交换机



## RG-S5750-24SFP/12GT



产品名称	24口千兆光口可扩展万兆三层网管型交换机
端口形态	24个千兆光口，8个千兆光电复用口，2个万兆扩展槽，可扩展到4个万兆口
关键参数	<ul style="list-style-type: none"><li>• 交换容量：256Gbps</li><li>• 包转发率：216Mpps</li><li>• 三层管理型</li><li>• 支持防环路、防ARP欺骗、防攻击</li><li>• 支持专家级ACL、QinQ</li><li>• 支持VSU、QinQ、IPv6</li><li>• 支持静态路由、RIP、OSFP、BGP等路由协议</li><li>• 支持硬件扩展模块</li></ul>



## 详细参数

## RG-S5750-S系列安全智能交换机

型号	RG-S5750-24SFP/12GT
物理特性	
尺寸	440×300×44mm
电源	额定电压范围：100-240V~、最大电压范围：90-264V~、频率：50/60Hz
功耗	单电源：33W(不带扩展模块)、48W(带扩展模块) 双电源：34W(不带扩展模块)、50W(带扩展模块)
端口防雷	8KV
固定端口	增强型24端口SFP接口交换机（SFP为千兆/百兆口），8个复用的10/100/1000M自适应电口，2个扩展槽至少需要购买1个RG-M5000E-AC60电源模块，1个USB 2.0接口
可用模块	1端口SFP+万兆模块、2端口SFP+万兆模块
性能指标	
交换容量	256Gbps
包转发率	L2：线速（156Mpps/216Mpps） L3：线速（156Mpps/216Mpps）
功能指标	
VLAN	支持4K个802.1Q VLAN、支持Super VLAN、支持Protocol VLAN、支持Private VLAN、支持Voice VLAN、支持基于MAC地址的VLAN、支持QinQ
QinQ	支持双重标签报文透传、基于端口选择外层VLAN ID、基于内层VLAN ID选择外层VLAN ID、基于流特征选择外层VLAN ID、根据内层标签优先级确定外层标签、对于双重标签报文，支持基于外层VLAN ID修改外层VLAN ID信息、对于双重标签报文，支持基于内层VLAN ID修改外层VLAN ID信息
链路聚合	支持LACP(802.3ad)
端口镜像	支持多对一镜像、支持基于流的镜像
生成树	支持STP、RSTP、MSTP

## RG-S5750-S系列安全智能交换机

型号	RG-S5750-24SFP/12GT
DHCP	DHCP/BOOTP Client、DHCP Server、DHCP Relay、DHCP Snooping、DHCP Snooping Trust、DHCPv6 Client、DHCPv6 Relay v6、DHCPv6 Server、DHCPv6 Snooping
VSU虚拟化技术	<ul style="list-style-type: none"> <li>支持VSU虚拟化技术</li> <li>支持通过标准接口，包括电口、光口、千兆、万兆等方式进行堆叠</li> </ul>
IPv6基础协议	IPv6编址、邻居发现协议（ND）、ND-Snooping、ICMPv6、无状态自动配置、Path MTU Discovery
IP路由	支持静态路由、支持静态黑洞路由、支持RIPv1/2、RIPng、支持OSPF、OSPF v3、支持BGP、BGP4+、支持IS-IS、支持策略路由、支持等价路由（ECMP）、支持基于包的负载均衡和基于流的负载均衡、支持MPLS MCE
组播	<ul style="list-style-type: none"> <li>支持IGMP v1, v2, v3, IGMP 代理</li> <li>支持IGMP v1, v2和v3 Snooping</li> <li>支持IGMP 过滤, IGMP快速离开</li> <li>支持PIM-DM, PIM-SM, PIM-SSM</li> <li>支持MLD Snooping, MLD</li> <li>支持PIM for IPv6</li> <li>支持MSDP</li> </ul>
IPv6隧道	手工隧道、ISATAP、6to4隧道、IPv6 over IPv4隧道、IPv4 over IPv6 隧道
ACL	支持灵活多样的硬件ACL： <ul style="list-style-type: none"> <li>标准IP ACL（基于IP地址的硬件ACL）</li> <li>扩展IP ACL（基于IP地址、TCP/UDP端口号的硬件ACL）</li> <li>MAC扩展ACL（基于源MAC地址、目的MAC地址和可选的以太网类型的硬件ACL）</li> <li>专家级ACL（可同时基于VLAN号、以太网类型、MAC地址、IP地址、TCP/UDP端口号、协议类型等灵活组合的硬件ACL）</li> <li>基于VLAN的ACL</li> <li>支持输出ACL</li> </ul>
QoS	支持端口流量识别、支持802.1p/DSCP/TOS流量分类、每端口8个优先级队列、支持优先级队列、轮询队列、优先级队列+轮询队列组合调度、支持WRED, WRED+ECN拥塞控制、支持流量整形、支持流量限速、支持层级QoS、支持输出QoS



## RG-S5750-S系列安全智能交换机

型号	RG-S5750-24SFP/12GT
安全特性	<ul style="list-style-type: none"> <li>支持IP、MAC、端口三元素绑定、支持IPv6、MAC、端口三元素绑定、支持安全通道、支持防网关欺骗、限制端口学习MAC地址数量、过滤非法的MAC地址、支持各种(动态静态)地址分配策略下的ARP-Check、支持DAI、支持防DHCP服务器私设、管理员分级管理和口令保护、设备登录管理的AAA安全认证（IPv4/IPv6）、支持IP源警告、支持控制平面保护</li> <li>支持802.1x(port Based、mac Based、动态VLAN下发、动态ACL下发、guest VLAN，旁路MAC认证，认证失败端口跳转指定VLAN)</li> <li>支持各种(动态静态)地址分配策略下的ARP-Check、支持DoS保护、支持ARP报文限速、支持广播风暴抑制，多播风暴抑制、支持SSH v2.0、支持TACAS+，指定源IP、支持Radius(radius、EXEC授权、指定源IP)、支持BPDU Guard、支持GRE隧道、支持NFPP技术</li> </ul>
管理特性	SNMPv1/v2c/v3、CLI(Telnet/Console)、RMON(1,2,3,9)、SSH、Syslog、NTP/SNTP、SNMP over IPv6、IPv6 MIB support for SNMP、SSHv6、Telnet v6、FTP/TFTP v6、DNS v6、NTP for v6、Traceroute v6
高可靠性	加速重启过程、BFD与OSPF联动、BFD与LDP联动、BFD与PBR联动、GR for RIP/OSPF/BGP/ISIS/LDP
MPLS	支持MPLS VPN，MCE功能
其它协议	FTP，TFTP，DNS Client，DNS static
<b>工作环境</b>	
温度	工作温度：0°C~50°C 存储温度：-40°C~70°C
湿度	工作湿度：10%~90%RH 存储湿度：5%~90%RH

锐捷睿易



锐捷睿易  
产品全家福掌中宝



## RG-S5510-E系列智能万兆交换机



## RG-S5510-24GT/8SFP-E



产品名称	24口千兆可扩展万兆三层网管型交换机
端口形态	24个千兆电口，8个复用千兆光口，2个万兆扩展槽，可扩展到4个万兆口
关键参数	<ul style="list-style-type: none"> <li>• 交换容量：256Gbps</li> <li>• 包转发率：</li> <li>• L2：线速（156Mpps/216Mpps）</li> <li>• L3：线速（156Mpps/216Mpps）</li> <li>• 三层管理型</li> <li>• 支持防环路、防ARP欺骗、防攻击</li> <li>• 支持VSU、QinQ、IPv6</li> <li>• 支持静态路由、RIP、OSFP、BGP等路由协议</li> <li>• 支持硬件扩展模块</li> </ul>

## RG-S5510-48GT/4SFP-E



产品名称	48口千兆可扩展万兆三层网管型交换机
端口形态	48个千兆电口，4个千兆光电复用口，2个万兆扩展槽，可扩展到4个万兆口
关键参数	<ul style="list-style-type: none"> <li>• 交换容量：256Gbps</li> <li>• 包转发率：           <ul style="list-style-type: none"> <li>L2：线速（192Mpps/252Mpps）</li> <li>L3：线速（192Mpps/252Mpps）</li> </ul> </li> <li>• 三层管理型</li> <li>• 支持防环路、防ARP欺骗、防攻击</li> <li>• 支持VSU、QinQ、IPv6</li> <li>• 支持硬件扩展模块</li> </ul>

## 详细参数

## RG-S5510-E系列智能万兆交换机

型号	RG-S5510-24GT/8SFP-E	RG-S5510-48GT/4SFP-E
物理特性		
尺寸	440mm×260mm×44mm	440mm×300mm×44mm
固定端口	增强型24端口10/100/1000M自适应电口交换机, 8个复用的SFP接口 (SFP为千兆/百兆口), 2个扩展槽, 1个USB2.0接口, 1个RPS冗余电源。	增强型48端口10/100/1000M自适应电口交换机, 4个复用的SFP接口 (SFP为千兆/百兆口), 2个扩展槽, 1个USB2.0接口, 1个RPS冗余电源。
电源	额定电压范围: 100-240V~、最大电压范围: 90-264V~、频率: 50/60Hz	
功耗	42W (不带扩展模块)、58W (带扩展模块)	66W (不带扩展模块)、82W (带扩展模块)
端口防雷	8KV	
性能指标		
交换容量	256Gbps	
包转发速率	L2: 线速 (156Mpps/216Mpps) L3: 线速 (156Mpps/216Mpps)	L2: 线速 (192Mpps/252Mpps) L3: 线速 (192Mpps/252Mpps)
功能指标		
VLAN	支持4K个802.1Q VLAN、支持Super VLAN、支持Protocol VLAN、支持Private VLAN、支持Voice VLAN、支持基于MAC地址的VLAN、支持QinQ	
QinQ	<ul style="list-style-type: none"> <li>• 支持双重标签报文透传</li> <li>• 基于端口选择外层VLAN ID</li> <li>• 基于内层VLAN ID选择外层VLAN ID</li> <li>• 基于流特征选择外层VLAN ID</li> <li>• 根据内层标签优先级确定外层标签</li> <li>• 对于双重标签报文, 支持基于外层VLAN ID修改外层VLAN ID信息</li> <li>• 对于双重标签报文, 支持基于内层VLAN ID修改外层VLAN ID信息</li> </ul>	
链路聚合	支持LACP(802.3ad)	
端口镜像	<ul style="list-style-type: none"> <li>• 支持多对一镜像</li> <li>• 支持基于流的镜像</li> </ul>	



## RG-S5510-E系列智能万兆交换机

型号	RG-S5510-24GT/8SFP-E	RG-S5510-48GT/4SFP-E
生成树	支持STP、RSTP、MSTP	
DHCP	<ul style="list-style-type: none"> <li>• DHCP/BOOTP Client</li> <li>• DHCP Server</li> <li>• DHCP Relay</li> <li>• DHCP Snooping</li> <li>• DHCP Snooping Trust</li> <li>• DHCPv6 Client</li> <li>• DHCPv6 Relay v6</li> <li>• DHCPv6 Server</li> <li>• DHCPv6 Snooping</li> </ul>	
VSU 虚拟化技术	支持VSU虚拟化技术、支持通过标准接口，包括电口、光口、千兆、万兆等方式进行堆叠	
IPv6基础协议	IPv6编址、邻居发现协议（ND）、ND-Snooping、ICMPv6、无状态自动配置、Path MTU Discovery	
IP路由	<ul style="list-style-type: none"> <li>• 支持静态路由</li> <li>• 支持RIP, RIPng</li> <li>• 支持OSPF, OSPF v3</li> <li>• 支持BGP, BGP4+</li> <li>• 支持等价路由（ECMP）</li> <li>• 支持基于包的负载均衡和基于流的负载均衡</li> </ul>	
组播	<ul style="list-style-type: none"> <li>• 支持IGMP v1, v2, v3, IGMP 代理</li> <li>• 支持IGMP v1, v2和v3 Snooping</li> <li>• 支持IGMP 过滤, IGMP快速离开</li> <li>• 支持PIM-DM, PIM-SM, PIM-SSM</li> <li>• 支持MLD Snooping, MLD</li> <li>• 支持PIM for IPv6</li> <li>• 支持MSDP</li> </ul>	
IPv6隧道	手工隧道、ISATAP、6to4隧道、IPv6 over IPv4隧道、IPv4 over IPv6隧道	
ACL	支持灵活多样的硬件ACL： <ul style="list-style-type: none"> <li>• 标准IP ACL（基于IP地址的硬件ACL）</li> <li>• 扩展IP ACL（基于IP地址、TCP/UDP端口号的硬件ACL）</li> <li>• MAC扩展ACL（基于源MAC地址、目的MAC地址和可选的以太网类型的硬件ACL）</li> </ul>	

## RG-S5510-E系列智能万兆交换机

型号	RG-S5510-24GT/8SFP-E	RG-S5510-48GT/4SFP-E
ACL	<ul style="list-style-type: none"> <li>• 专家级ACL（可同时基于VLAN号、以太网类型、MAC地址、IP地址、TCP/UDP端口号、协议类型等灵活组合的硬件ACL）</li> <li>• 基于VLAN的ACL</li> <li>• 支持输出ACL</li> </ul>	
QoS	<ul style="list-style-type: none"> <li>• 支持端口流量识别</li> <li>• 支持802.1p/DSCP/TOS流量分类</li> <li>• 每端口8个优先级队列</li> <li>• 支持优先级队列、轮询队列、优先级队列+轮询队列组合调度</li> <li>• 支持WRED, WRED+ECN拥塞控制</li> <li>• 支持流量整形</li> <li>• 支持流量限速</li> <li>• 支持层级QoS</li> <li>• 支持输出QoS</li> </ul>	
安全特性	<ul style="list-style-type: none"> <li>• 支持IP、MAC、端口三元素绑定</li> <li>• 支持IPv6、MAC、端口三元素绑定</li> <li>• 支持安全通道</li> <li>• 支持防网关欺骗</li> <li>• 限制端口学习MAC地址数量</li> <li>• 过滤非法的MAC地址</li> <li>• 支持各种(动态静态)地址分配策略下的ARP-Check</li> <li>• 支持DAI</li> <li>• 支持防DHCP服务器私设</li> <li>• 管理员分级管理和口令保护</li> <li>• 设备登陆管理的AAA安全认证（IPv4/IPv6）</li> <li>• 支持IP源警告</li> <li>• 支持控制平面保护</li> <li>• 支持802.1x(port Based、mac Based、动态VLAN下发、动态ACL下发、quest VLAN、旁路MAC认证、认证失败端口跳转指定VLAN)</li> <li>• 支持各种(动态静态)地址分配策略下的ARP-Check</li> <li>• 支持DoS保护</li> <li>• 支持ARP报文限速</li> <li>• 支持广播风暴抑制，多播风暴抑制</li> <li>• 支持SSH v2.0</li> <li>• 支持TACAS+，指定源IP</li> <li>• 支持Radius(radius、EXEC授权、指定源IP)</li> <li>• 支持BPDU Guard</li> <li>• 支持NFPP技术</li> </ul>	

## RG-S5510-E系列智能万兆交换机

型号	RG-S5510-24GT/8SFP-E	RG-S5510-48GT/4SFP-E
管理特性	SNMPv1/v2c/v3、CLI(Telnet/Console)、RMON(1,2,3,9)、SSH、Syslog、NTP/SNTP、SNMP over IPv6、IPv6 MIB support for SNMP、SSHv6、Telnet v6、FTP/TFTP v6、DNS v6、NTP for v6、Traceroute v6	
高可靠性	<ul style="list-style-type: none"> <li>• 加速重启过程</li> <li>• BFD与OSPF联动</li> <li>• BFD与LDP联动</li> <li>• BFD与PBR联动</li> <li>• GR for RIP/OSPF/BGP/ISIS/LDP</li> </ul>	
其它协议	FTP, TFTP, DNS Client, DNS static	
工作环境		
工作温度	0°C~50°C	
存储温度	-40°C~70°C	
工作湿度	10%~90%RH	
存储湿度	5%~90%RH	

锐捷睿易



锐捷睿易  
产品全家福掌中宝



## RG-S6200全万兆汇聚交换机



## RG-S6200-48XS4QXS-S



**产品名称** 48口全万兆汇聚交换机

**端口形态** 48个万兆光口，4个40G光口

**关键参数**

- 交换容量：1.28Tbps
- 包转发率：960Mpps
- 模块化双电源、模块化3风扇
- 19寸机架式



## 详细参数

## RG-S6200全万兆汇聚交换机

型号	RG-S6200-48XS4QXS-S
物理特性	
固化端口	固化48个万兆SFP+端口, 4个40G QSFP+端口
扩展模块	无端口扩展槽 电源模块插槽 风扇模块插槽
管理口	1个MGMT端口、1个Console 端口、1个USB端口, 符合USB2.0的标准
性能指标	
交换容量	1.28T
包转发速率	960Mpps
802.1Q VLAN	4K
功能指标	
L2协议	IEEE802.3 (10Base-T)、IEEE802.3u (100Base-T)、IEEE802.3z (1000Base-X)、IEEE802.3ab (1000Base-T)、IEEE802.3ae (10GBase)、IEEE802.3ak、IEEE802.3an、IEEE802.3x、IEEE802.3ad (链路聚合)、IEEE802.1p、IEEE802.1x、IEEE802.1Q、IEEE802.1D (STP)、IEEE802.1w (RSTP)、IEEE802.1s (MSTP)、IGMP Snooping、Jumbo Frame(9Kbytes)、IEEE802.1ad (QinQ、灵活QinQ)、GVRP
L3协议 (IPv4)	静态路由
QoS	支持802.1P、DSCP、TOS等EXP优先级映射, 支持ACL流分类, 支持优先级标记Mark/Remark, 支持SP、WRR、DRR、SP+WRR、SP+DRR等多种队列调度机制
高可靠设计	支持VSU (虚拟化技术, 将多台设备虚拟成1台)、支持REUP双链路快速切换技术、支持RLDP单向链路检测技术、支持电源1+1冗余备份、风扇采用冗余设计、所有风扇和电源模块支持热插拔功能
安全功能	NFPP (基础安全保护策略)、CPP (CPU保护)、防DDOS攻击、非法数据包检测、数据加密、支持Radius/TACACS、支持基于标准、扩展、VLAN的ACL报文过滤、uRPF、支持广播报文抑制、DHCP Snooping

## RG-S6200全万兆汇聚交换机

型号	RG-S6200-48XS4QXS-S	
管理方式	SNMP v1/v2/v3、Telnet、Console、MGMT、WEB、RMON、SSHv1/v2、FTP/TFTP文件上下载管理、支持NTP时钟、支持Syslog、支持SPAN/RSPAN	
其它协议	DHCP Client、DHCP Relay、DHCP Server、DNS Client、UDP relay、Syslog	
工作环境		
尺寸(height ×width×depth)	44.0×440×420mm；（1U高度）	
工作温度	0 to 50° C	
工作湿度- 无冷凝	10% 到 90% RH	
重量	约9 kg（包含电源和风扇）	
最大功率	<180W	
输入 电压	交流	额定电压范围：100V~240V AC，50~60Hz 最大电压范围：90V-264V AC，50~60Hz 额定输入电流：5.29A-2.2A
	高压直流	输入电压范围：192-290VDC 输入电流范围：2.66A-2.03A

## RG-S6220系列万兆云计算数据中心交换机



## RG-S6220-24XS



产品名称

24口万兆云计算数据中心交换机

端口形态

24个万兆光口，2个扩展槽，最大可扩展到48个万兆口

关键参数

- 交换容量：1.28T
- 包转发率：960Mpps
- 万兆数据中心管理型
- 支持FC/FCoE/IP融合、数据中心虚拟化特性、Tolly国际认证
- 支持静态路由、RIP、OSFP、BGP等路由协议
- 支持硬件扩展模块



## 详细参数

## RG-S6220系列万兆云计算数据中心交换机

型号	RG-S6220-24XS
物理特性	
尺寸	44.0 x 440 x 480mm (1U高度)
固化端口	固化24个万兆SFP+端口
扩展模块	2个端口扩展槽, 可扩展: 2端口QSFP+ 40G模块、8端口FC模块(统一通信接口)、12端口SFP+万兆光模块、8端口10GBase-T万兆电模块、电源模块插槽、风扇模块插槽
管理口	1个MGMT端口、1个Console 端口、1个USB端口, 符合USB2.0的标准
重量	约9.5 kg (包含电源和风扇)
最大功率	<160W (不包含扩展模块)、<260W (包含双扩展模块)
交流电	额定电压范围: 100V~240V AC, 50~60Hz、最大电压范围: 90V-264V AC, 50~60Hz、额定输入电流: 5.29A-2.2A
直流电	输入电压范围: 192-290VDC、输入电流范围: 2.66A-2.03A
性能指标	
交换容量	1.28T/11.52T
包转发速率	960Mpps
功能指标	
802.1Q VLAN	4K
下一代数据中心特性	<ul style="list-style-type: none"> <li>• DCB特性 (增强以太网)</li> <li>• 802.1Qbb: Priority-Based Flow Control (PFC), 基于优先级的流控</li> <li>• 802.1Qaz: Enhanced Transmission Selection (ETS and DCBX), 增强传输选择</li> <li>• 802.1Qau: Congestion Notification (CN/QCN), 拥塞通告</li> <li>• 统一交换特性: FCoE (Fibre Channel over Ethernet), FC (Fibre Channel), 支持FCF模式(F Port, E Port), 支持NPV模式</li> <li>• 云计算与虚拟化特性: 802.1Qbg(边缘虚拟交换), VEPA (虚拟以太网端口聚合), VSU (虚拟交换单元), TRILL (多链接半透明互联)</li> <li>• 支持OpenFlow 1.3</li> </ul>

## RG-S6220系列万兆云计算数据中心交换机

型号	RG-S6220-24XS
L2协议	IEEE802.3 (10Base-T)、IEEE802.3u (100Base-T)、IEEE802.3z (1000Base-X)、IEEE802.3ab (1000Base-T)、IEEE802.3ae (10GBase)、IEEE802.3an (10GBase-T)、IEEE802.3ak、IEEE802.3am、IEEE802.3x、IEEE802.3ad (链路聚合)、IEEE802.1p、IEEE802.1x、IEEE802.1Q、IEEE802.1D (STP)、IEEE802.1w (RSTP)、IEEE802.1s (MSTP)、IGMP Snooping、Jumbo Frame(9Kbytes)、IEEE802.1ad (QinQ、灵活QinQ)、GVRP
L3协议 (IPv4)	BGP4、OSPFv2、RIPv1、RIPv2、MBGP、LPM Routing、Policy-Based Routing、Route-policy、ECMP、WCMP、VRRP、IGMP v1/v2/v3、DVMRP、PIM-SSM/SM/DM、MSDP、Any-RP
IPv6基础协议	ND (邻居发现)、ICMPv6、Path MTU Discovery、DNSv6、DHCPv6、ICMPv6、ICMPv6重定向、ACLv6、TCP/UDP for IPv6、SNMP v6、Ping/Traceroute v6、IPv6 RADIUS、Telnet/SSH v6、FTP/TFTP v6、NTP v6、IPv6 MIB support for SNMP、VRRP for IPv6、IPv6 QoS
IPv6特性	静态路由、等价路由、策略路由、OSPFv3、RIPng、BGP4+、MLDv1/v2、PIM-SMv6、手工隧道、自动隧道、IPv4 over IPv6隧道、ISATAP隧道等
MPLS	支持MPLS Forwarding、支持L2 VPN、支持L2 VPN、支持L3 VPN、支持作为P、PE、CE设备
QoS	支持IP Precedence、802.1P、DSCP、TOS等EXP优先级映射、支持ACL流分类、支持优先级标记Mark/Remark、支持SP、WRR、DRR、SP+WRR、SP+DRR等多种队列调度机制
高可靠设计	支持VSU (虚拟化技术, 将多台设备虚拟成1台)、支持GR for RIP/OSPF/BGP等路由协议、支持BFD检测、支持ERPS (G.8032)、支持REUP双链路快速切换技术、支持RLDP单向链路检测技术、支持TPP (拓扑保护技术)、支持电源1+1冗余备份、风扇采用冗余设计、所有单板和电源模块支持热插拔功能
安全功能	NFPP (基础安全保护策略)、CPP (CPU保护)、防DDOS攻击、非法数据包检测、数据加密、防源IP欺骗、防IP扫描、支持Radius/TACACS、支持基于标准、扩展、VLAN的IPv4/v6ACL报文过滤、支持OSPF、RIPv2及BGPv4报文的明文及MD5密文认证、支持受限的IP地址的Telnet的登录和口令机制、uRPF、支持广播报文抑制、DHCP Snooping、防网关ARP欺骗、ARP Check

## RG-S6220系列万兆云计算数据中心交换机

型号	RG-S6220-24XS
管理方式	SNMP v1/v2/v3、Telnet、Console、MGMT、WEB、RMON、SSHv1/v2、FTP/TFTP文件上下下载管理、支持NTP时钟、支持Syslog、支持SPAN/RSPAN
其它协议	DHCP Client、DHCP Relay、DHCP Server、DNS Client、UDP relay、ARP Proxy、Syslog
工作环境	
工作温度	0 to 50°C
工作湿度-无冷凝	10% 到 90% RH

锐捷睿易



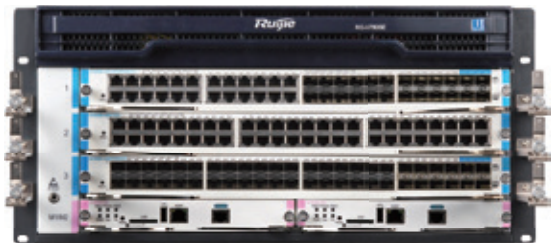
锐捷睿易  
产品全家福掌中宝



## RG-S7800E系列万兆骨干路由交换机



## RG-S7805E



产品名称	模块化万兆骨干路由交换机
端口形态	2个引擎插槽，3个业务卡插槽
关键参数	<ul style="list-style-type: none"><li>• 交换容量：4.8Tbps</li><li>• 包转发率：1440Mpps</li><li>• 三层管理型</li><li>• 支持云架构、全模块化设计</li><li>• 支持VSU3.0、VSD</li><li>• 支持硬件扩展模块</li></ul>



## 详细参数

## RG-S7800E系列万兆骨干路由交换机

型号	RG-S7805E
物理特性	
尺寸	442×595×219.5 (mm) (5U)
模块插槽	5个 (2个用于管理引擎模块)
电源	选配模块化电源: RG-PA600I: 90-180V~ 600W; 180-264V~ 600W
风扇	内置风扇
性能指标	
交换容量	4.8Tbps/12Tbps
包转发率	1,440Mpps/5,400Mpps
功能指标	
设备虚拟化	<ul style="list-style-type: none"> <li>• 支持VSU3.0(Virtual Switch Unit,虚拟交换单元)</li> <li>• 支持VSD(Virtual Switch Device,虚拟交换设备)</li> </ul>
SDN	支持OpenFlow 1.3
L2特性	<ul style="list-style-type: none"> <li>• 支持Jumbo Frame</li> <li>• 支持802.1Q</li> <li>• 支持STP、RSTP、MSTP</li> <li>• 支持Super VLAN</li> <li>• 支持GVRP</li> <li>• 支持QinQ、灵活QinQ、QinQ终结</li> <li>• 支持LLDP</li> </ul>
IPv4特性	<ul style="list-style-type: none"> <li>• 支持静态路由、RIP、OSPF、IS-IS、BGP4</li> <li>• 支持VRRP</li> <li>• 支持等价路由</li> <li>• 支持策略路由</li> <li>• 支持GRE隧道</li> </ul>
IPv6特性	<ul style="list-style-type: none"> <li>• 支持静态路由、RIPng、OSPFv3、BGP4+、IS-ISv6、MLDv1/v2</li> <li>• 支持VRRPv3</li> <li>• 支持等价路由</li> <li>• 支持策略路由</li> <li>• 支持手工隧道、自动隧道、ISATAP隧道、支持GRE隧道等</li> </ul>

## RG-S7800E系列万兆骨干路由交换机

型号	RG-S7805E
组播	<ul style="list-style-type: none"> <li>支持IGMP v1,v2,v3</li> <li>支持IGMP Snooping</li> <li>支持IGMP Proxy</li> <li>支持PIM-DM、PIM-SM、PIM-SSM等组播路由协议</li> <li>支持MLD</li> <li>支持组播静态路由</li> </ul>
MPLS	<ul style="list-style-type: none"> <li>支持MPLS转发</li> <li>支持MPLS VPN/VPLS</li> <li>支持VPWS</li> </ul>
ACL	<ul style="list-style-type: none"> <li>支持标准、扩展、专家级ACL</li> <li>支持ACL 80</li> <li>支持IPv6 ACL</li> </ul>
QoS	<ul style="list-style-type: none"> <li>支持802.1p</li> <li>支持SP、WRR、DRR、SP+WRR、SP+DRR等队列调度机制</li> <li>支持RED/WRED</li> <li>支持基于出端口/入端口的限速</li> <li>支持HQoS</li> </ul>
PoE	支持配置PoE线卡，并由独立PoE电源槽供电，防止因PoE供电而影响其他业务模块供电稳定性
可靠性	<ul style="list-style-type: none"> <li>独立的交换网板与独立的主控板设计，实现转发与控制平面完全分离</li> <li>主控板支持1+1冗余备份</li> <li>电源、风扇支持N+M冗余备份</li> <li>背板无源设计，避免单点故障</li> <li>各组件支持热插拔</li> <li>支持热补丁功能，可在线进行补丁升级</li> <li>支持ISSU</li> <li>支持GR for OSPF/IS-IS/BGP</li> <li>支持BFD for VRRP/OSPF/BGP4/ISIS/ISISv6/MPLS/静态路由等</li> </ul>
安全性	<ul style="list-style-type: none"> <li>支持NFPP（基础安全保护策略）</li> <li>支持CPP（CPU保护）</li> <li>支持DAI，端口安全，IP Source Guard</li> <li>支持802.1x/Portal/Mac等多种认证方式</li> <li>支持RADIUS和TACACS+用户登录认证</li> </ul>



## RG-S7800E系列万兆骨干路由交换机

型号	RG-S7805E
安全性	<ul style="list-style-type: none"> <li>• 支持uRPF</li> <li>• 支持登录认证、口令安全</li> <li>• 支持支持未知组播不送CPU、支持未知单播抑制</li> <li>• 支持SSHv2，为用户登录提供安全加密通道</li> </ul>
管理性	<ul style="list-style-type: none"> <li>• 支持Console/AUX Modem/Telnet/SSH2.0 命令行配置</li> <li>• 支持FTP、TFTP、Xmodem、SFTP文件上下下载管理</li> <li>• 支持SNMP V1/V2c/V3</li> <li>• 支持RMON</li> <li>• 支持NTP时钟</li> <li>• 支持故障后报警和自恢复</li> <li>• 支持系统工作日志</li> <li>• 支持IPFIX流量分析</li> </ul>
工作环境	
工作温度	0°C~50°C
存储温度	-40°C~70°C
工作湿度	10%~90% RH
存储湿度	5%~95% RH

锐捷睿易



锐捷睿易  
产品全家福掌中宝



## RG-S7508云架构网络核心交换机



## RG-S7508



产品名称 云架构网络核心交换机

端口形态 2个引擎插槽，6个业务卡插槽

关键参数

- 交换容量15.36Tbps/81.48Tbps
- 包转发率：2880Mpps/20880Mpps
- 三层管理型
- 支持云架构、全模块化设计
- 支持VSU、VSD
- 支持硬件扩展模块



## 详细参数

## RG-S7508云架构网络核心交换机

型号	RG-S7508
物理特性	
尺寸 (宽x深x高)	442 × 465 × 441.7 (mm) (10U)
功率	RG-PA600I-F: 90-180V~ 功率: 600W; 180-264V~ 功率: 600W RG-PA1600I-F: 90-180V~ 功率: 1200W; 180-264V~ 功率: 1600W
模块插槽	8个 (2个用于管理引擎模块)
交换容量	15.36Tbps/81.48Tbps
包转发速率	2880Mpps/20880Mpps
MTBF	> 200,000 hours
设备虚拟化	支持VSU3.0(Virtual Switch Unit, 虚拟交换单元) 支持VSD(Virtual Switch Device, 虚拟交换设备)
性能指标	
L2 特性	<ul style="list-style-type: none"> <li>• 支持Jumbo Frame</li> <li>• 支持802.1Q</li> <li>• 支持STP、RSTP、MSTP</li> <li>• 支持Super VLAN</li> <li>• 支持GVRP</li> <li>• 支持QinQ、灵活QinQ</li> <li>• 支持LLDP</li> </ul>
IPv4特性	<ul style="list-style-type: none"> <li>• 支持静态路由、RIP、OSPF</li> <li>• 支持VRRP</li> <li>• 支持等价路由</li> <li>• 支持策略路由</li> <li>• 支持GRE隧道</li> </ul>
组播	<ul style="list-style-type: none"> <li>• 支持IGMP v1,v2,v3</li> <li>• 支持IGMP Snooping</li> <li>• 支持IGMP Proxy</li> <li>• 支持PIM-DM、PIM-SM、PIM-SSM等组播路由协议</li> <li>• 支持MLD</li> <li>• 支持组播静态路由</li> </ul>

## RG-S7508云架构网络核心交换机

型号	RG-S7508
ACL	<ul style="list-style-type: none"> <li>支持标准、扩展、专家级ACL</li> <li>支持ACL 80</li> <li>支持IPv6 ACL</li> </ul>
QOS	<ul style="list-style-type: none"> <li>支持802.1p</li> <li>支持SP、WRR、DRR、SP+WRR、SP+DRR等队列调度机制</li> <li>支持RED/WRED</li> <li>支持基于出端口/入端口的限速</li> </ul>
镜像	<ul style="list-style-type: none"> <li>支持多对一镜像、一对多镜像、基于流的镜像</li> <li>支持SPAN、RSPAN远程镜像，支持VLAN的镜像</li> </ul>
功能指标	
可靠性	<ul style="list-style-type: none"> <li>主控板支持1+1冗余备份</li> <li>电源支持N+M冗余备份、风扇支持1+1冗余备份</li> <li>各组件支持热插拔</li> <li>支持热补丁功能，可在线进行补丁升级</li> <li>支持ISSU</li> <li>支持GR for OSPF</li> <li>支持BFD for VRRP/OSPF/静态路由等</li> </ul>
安全性	<ul style="list-style-type: none"> <li>支持NFPP（基础安全保护策略）</li> <li>支持CPP（CPU保护）</li> <li>支持DAI，端口安全，IP Source Guard</li> <li>支持802.1x</li> <li>支持Portal认证、支持RADIUS和TACACS+用户登录认证</li> <li>支持uRPF</li> <li>支持登录认证、口令安全</li> <li>支持支持未知组播不送CPU、支持未知单播抑制</li> <li>支持SSHv2，为用户登录提供安全加密通道</li> </ul>
管理性	<ul style="list-style-type: none"> <li>支持Console/AUX Modem/Telnet/SSH2.0 命令行配置</li> <li>支持FTP、TFTP、Xmodem文件上下下载管理</li> <li>支持SNMP V1/V2c/V3</li> <li>支持RMON</li> <li>支持NTP时钟</li> <li>支持故障后报警和自恢复</li> <li>支持系统工作日志</li> <li>支持sFlow</li> </ul>



## RG-S7508云架构网络核心交换机

型号	RG-S7508
绿色节能	支持802.3az节能以太网
工作环境	
温度	工作温度：0°C到50°C 存储温度：-40°C到70°C
湿度	工作湿度：10%到90% RH（无冷凝） 存储湿度：5%到95% RH
防雷	6KV
工作高度/海拔	-500~5000M

锐捷睿易



锐捷睿易  
产品全家福掌中宝



## 面板AP系列



## RG-RAP100

smart 系列产品



## RG-RAP100

产品名称	室内11n单频面板无线接入点
端口形态	正面：2个10/100Mbps自协商以太网口，1个RJ11电话口 背面：1个10/100Mbps自协商上行口，1个10/100Mbps口卡线槽，1个电话口卡线槽
关键参数	<ul style="list-style-type: none"><li>• 支持2.4GHz,双流MIMO</li><li>• 支持802.11 b/g/n无线协议</li><li>• 整机最大接入速率300Mbps</li><li>• 最大发射功率100mW</li><li>• 支持多种安全认证方式</li><li>• 支持X-Speed技术，最大接入人数12</li><li>• 工作温度：0°C~45°C</li><li>• 支持锐捷诺客（MACC云管理）</li></ul>

## 详细参数

面板AP系列	
型号	RG-RAP100
彩壳	
标配	雅白
可选配	无
物理特性	
业务端口	正面：2个10/100Mbps自协商以太网口，1个RJ11电话口 背面：1个10/100Mbps自协商上行口，1个10/100Mbps口卡线槽 1个电话口卡线槽
复位按键	支持（隐藏）
指示灯	支持（隐藏）
POE供电	支持802.3af/802.3at兼容供电
尺寸和重量	86mm×86mm×34mm，0.1kg
工作功率	<4W
协议和速率	
协议	支持802.11b/g/n
速率	2.4GHz支持300Mbps
软件规格特性	
WLAN特性	<ul style="list-style-type: none"> <li>• 整机最大接入用户数12</li> <li>• 最大可划分4个SSID</li> <li>• 每个SSID可配置单独的认证方式、加密机制，VLAN属性</li> <li>• 通过RAC配合实现：支持边缘智能感知（RIPT）；支持基于终端数量或流量的智能负载均衡</li> <li>• 支持用户数限制</li> <li>• 支持带宽限制：支持基于STA/SSID/AP的限速</li> </ul>
安全功能	<ul style="list-style-type: none"> <li>• 支持PSK认证方式；</li> <li>• 通过RAC配合实现：支持WEB认证方式</li> <li>• 支持WPA（TKIP）、WPA2（AES）、WPA-PSK、WEP（64/128位）数据加密</li> <li>• 支持白名单、静态黑名单</li> </ul>



## 面板AP系列

型号	RG-RAP100
安全功能	<ul style="list-style-type: none"> <li>通过RAC配合实现：支持二维码访客认证；支持短信认证；支持无感知认证；</li> </ul>
路由交换	IPv4地址支持静态IP地址或DHCP获取
管理维护	<ul style="list-style-type: none"> <li>支持通过Telnet、TFTP管理；支持WEB管理；支持MACC管理；</li> <li>支持信息统计及日志；支持Fat/Fit模式切换</li> <li>支持WMC/MCP系统</li> </ul>
工作环境	
工作温度	0°C~45°C
存储温度	-40°C~70°C
工作湿度	5%~95%（无凝结）
存储湿度	5%~95%（无凝结）

# RG-RAP110

smart 系列产品



## RG-RAP110

产品名称	室内11n单频面板无线接入点
端口形态	正面：2个10/100Mbps自协商以太网口 背面：1个10/100Mbps自协商上行口
关键参数	<ul style="list-style-type: none"><li>• 支持2.4GHz,双流MIMO</li><li>• 支持802.11 b/g/n无线协议</li><li>• 整机最大接入速率300Mbps</li><li>• 最大发射功率100mW</li><li>• 支持多种安全认证方式</li><li>• 支持X-Speed技术，最大接入人数32</li><li>• 工作温度：-10℃~45℃</li><li>• 支持锐捷诺客（MACC云管理）</li></ul>

## 详细参数

面板AP系列	
型号	RG-RAP110
雅白	
标配	雅白
可选配	无
物理特性	
业务端口	正面：2个10/100Mbps自协商以太网口 背面：1个10/100Mbps自协商上行口
复位按键	支持（隐藏）
指示灯	支持（隐藏），可静默关闭
POE供电	支持802.3af/802.3at兼容供电
尺寸和重量	86mm×86mm×34mm，0.1kg
工作功率	<4W
协议和速率	
协议	支持802.11b/g/n
速率	2.4GHz支持300Mbps
软件规格特性	
WLAN特性	<ul style="list-style-type: none"> <li>• 整机最大接入用户数 32</li> <li>• 最大可划分4个SSID</li> <li>• 每个SSID可配置单独的认证方式、加密机制，VLAN属性</li> <li>• 通过RAC配合实现：支持边缘智能感知（RIPT）；支持基于终端数量或流量的智能负载均衡</li> <li>• 支持用户数限制</li> <li>• 支持带宽限制：支持基于STA/SSID/AP的限速</li> </ul>
安全功能	<ul style="list-style-type: none"> <li>• 支持PSK认证方式</li> <li>• 通过RAC配合实现：支持WEB认证方式</li> <li>• 支持WPA（TKIP）、WPA2（AES）、WPA-PSK、WEP（64/128位）数据加密；</li> <li>• 支持白名单、静态黑名单</li> <li>• 通过RAC配合实现：支持二维码访客认证；支持短信认证；支持无感知认证</li> </ul>



## 面板AP系列

型号	RG-RAP110
路由交换	IPv4地址支持静态IP地址或DHCP获取;
管理维护	<ul style="list-style-type: none"><li>• 支持通过Telnet、TFTP管理; 支持WEB管理;支持MACC管理</li><li>• 支持信息统计及日志; 支持Fat/Fit模式切换</li><li>• 支持WMC/MCP系统</li></ul>
工作环境	
工作温度	-10°C~45°C
存储温度	-40°C~70°C
工作湿度	5%~95% (无凝结)
存储湿度	5%~95% (无凝结)

## RG-RAP120



## RG-RAP120

产品名称	室内11ac双频面板无线接入点
端口形态	正面：4个10/100Mbps自协商以太网口 侧面：1个RJ-45透传接口（RJ-11复用） 背面：1个10/100/1000Mbps自协商上行口，1个RJ-45透传接口（RJ-11复用）
关键参数	<ul style="list-style-type: none"><li>• 支持2.4GHz和5GHz,双频双流MIMO</li><li>• 支持802.11 a/b/g/n/11ac无线协议</li><li>• 整机最大接入速率1167Mbps</li><li>• 最大发射功率100mW</li><li>• 支持多种安全认证方式</li><li>• 支持X-Speed技术，最大接入人数64</li><li>• 四色彩盒雅白、磨砂黑、彩银、土豪金</li><li>• 工作温度：-10℃~45℃</li><li>• 支持锐捷诺客（MACC云管理）</li></ul>

## 详细参数

## 面板AP系列

型号	RG-RAP120
	雅白
标配	雅白
可选配	黑色、银色、金色
物理特性	
业务端口	正面：4个10/100Mbps自协商以太网口 侧面：1个RJ-45透传接口（RJ-11复用） 背面：1个10/100/1000Mbps自协商上行口，1个RJ-45透传接口（RJ-11复用）
复位按键	支持（隐藏）
管理端口	1个Micro USB接口（装饰盖下）
指示灯	支持（隐藏），可静默关闭
POE供电	仅支持802.3af/802.3at兼容供电
尺寸和重量	116mm×86mm×39mm，0.21kg
工作功率	<8W
协议和速率	
协议	支持802.11a/n/ac和802.11b/g/n
速率	2.4GHz支持300Mbps，5G支持866.7Mbps
软件规格特性	
WLAN特性	<ul style="list-style-type: none"> <li>• 整机最大接入用户数 64</li> <li>• 支持最大划分8个SSID</li> <li>• 支持每个SSID可配置单独的认证方式、加密机制，VLAN属性；</li> <li>• 通过RAC配合实现：支持边缘智能感知（RIPT）；支持基于终端数或流量的智能负载均衡；</li> <li>• 支持用户数限制；</li> <li>• 支持带宽限制；支持基于STA/SSID/AP的限速；</li> </ul>
安全功能	<ul style="list-style-type: none"> <li>• 支持PSK认证方式；</li> <li>• 通过RAC配合实现：支持WEB认证方式；</li> </ul>



## 面板AP系列

型号	RG-RAP120
安全功能	<ul style="list-style-type: none"> <li>• 支持WPA (TKIP)、WPA2 (AES)、WPA-PSK、WEP (64/128位)</li> <li>• 支持白名单、静态黑名单、动态黑名单</li> <li>• 通过RAC配合实现：支持二维码访客认证；支持短信认证；支持无感知认证</li> <li>• 支持用户隔离</li> <li>• 支持CPU保护策略 (CPP)；支持基础网络保护策略 (NFPP)</li> </ul>
路由交换	IPv4地址支持静态IP地址或DHCP获取
管理维护	<ul style="list-style-type: none"> <li>• 支持通过Telnet、TFTP管理；支持WEB管理；支持MACC管理</li> <li>• 支持信息统计及日志；支持Fat/Fit模式切换</li> <li>• 支持WMC/MCP系统，支持RBIS系统</li> </ul>
工作环境	
工作温度	-10°C~45°C
存储温度	-40°C~70°C
工作湿度	5%~95% (无凝结)
存储湿度	5%~95% (无凝结)

## RG-RAP120(V2)



## RG-RAP120(V2)

产品名称	室内11ac双频面板无线接入点
端口形态	正面：4个10/100Mbps自协商以太网口（4口兼容RJ11电话口） 背面：1个10/100Mbps自协商上行口，1个电话口插槽
关键参数	<ul style="list-style-type: none"><li>• 支持2.4GHz和5GHz</li><li>• 支持802.11 a/b/g/n/11ac无线协议</li><li>• 整机最大接入速率733Mbps</li><li>• 最大发射功率100mW</li><li>• 支持多种安全认证方式</li><li>• 支持X-Speed技术，最大接入人数64</li><li>• 四色彩盒雅白、磨砂黑、彩银、土豪金</li><li>• 工作温度：-10℃~45℃</li><li>• 支持锐捷诺客（MACC云管理）</li></ul>

## 详细参数

面板AP系列	
型号	RG-RAP120(V2)
雅白	
标配	雅白
可选配	黑色、银色、金色
物理特性	
业务端口	正面：4个10/100Mbps自协商以太网口（4口兼容RJ11电话口） 背面：1个10/100Mbps自协商上行口，1个电话口插槽
复位按键	支持（隐藏）
指示灯	支持（隐藏），可静默关闭
PoE供电	仅支持802.3af/802.3at兼容供电
尺寸和重量	86mm×86mm×39mm，0.14kg
工作功率	<8W
协议和速率	
协议	支持802.11a/n/ac和802.11b/g/n
速率	2.4GHz双流支持300Mbps，5G单流支持433Mbps
软件规格特性	
WLAN特性	<ul style="list-style-type: none"> <li>• 整机最大接入用户数 64</li> <li>• 支持最大划分8个SSID</li> <li>• 支持每个SSID可配置单独的认证方式、加密机制，VLAN属性</li> <li>• 通过RAC配合实现：支持边缘智能感知（RIPT）；支持基于终端数或流量的智能负载均衡</li> <li>• 支持用户数限制</li> <li>• 支持带宽限制；支持基于STA/SSID/AP的限速</li> </ul>
安全功能	<ul style="list-style-type: none"> <li>• 支持PSK认证方式；</li> <li>• 通过RAC配合实现：支持WEB认证方式；</li> <li>• 支持WPA（TKIP）、WPA2（AES）、WPA-PSK、WEP（64/128位）</li> <li>• 通过RAC配合实现：支持二维码访客认证；支持短信认证；支持无感知认证；</li> <li>• 支持白名单、静态黑名单</li> </ul>



## 面板AP系列

型号	RG-RAP120(V2)
安全功能	<ul style="list-style-type: none"> <li>• 支持用户隔离</li> <li>• 支持CPU保护策略（CPP）；支持基础网络保护策略（NFPP）</li> </ul>
路由交换	IPv4地址支持静态IP地址或DHCP获取
管理维护	<ul style="list-style-type: none"> <li>• 支持通过Telnet、TFTP；支持WEB管理；支持云AC管理</li> <li>• 支持信息统计及日志；支持Fat/Fit模式切换</li> <li>• 支持WMC/MCP系统，支持RBIS系统</li> </ul>
工作环境	
工作温度	-10℃~45℃
存储温度	-40℃~70℃
工作湿度	5%~95%（无凝结）
存储湿度	5%~95%（无凝结）

锐捷睿易



锐捷睿易  
产品全家福掌中宝



## 吸顶AP系列



## RG-RAP210(B)

smart 系列产品



## RG-RAP210(B)

产品名称	室内11n单频吸顶无线接入点
端口形态	1个10/100Mbps自协商以太网口 1个DC电源口，支持本地供电
关键参数	<ul style="list-style-type: none"><li>• 支持2.4GHz,双流MIMO</li><li>• 支持802.11 b/g/n无线协议</li><li>• 整机最大接入速率300Mbps</li><li>• 支持可调发射功率（默认100mW）</li><li>• 支持多种安全认证方式</li><li>• 支持X-Speed技术，最大接入人数32</li><li>• 工作温度：-10℃~45℃</li></ul>

## 详细参数

吸顶AP系列	
型号	RG-RAP210(B)
物理特性	
业务端口	1个10/100Mbps自协商以太网口
直流接口	1个DC口（5V 3A）
复位按键	支持
指示灯	支持
POE供电	仅支持802.3af/802.3at兼容供电
尺寸和重量	175mm×175mm×25.8mm
工作功率	<5W
协议和速率	
协议	支持802.11b/g/n
速率	2.4GHz支持300Mbps
软件规格特性	
WLAN特性	<ul style="list-style-type: none"> <li>• 整机最大接入用户数 32</li> <li>• 支持最大划分4个SSID</li> <li>• 支持SSID隐藏；支持每个SSID可配置单独的认证方式、加密机制，VLAN属性</li> <li>• 通过RAC配合实现：支持边缘智能感知（RIPT）；支持基于终端数或流量的智能负载均衡</li> <li>• 支持用户数限制</li> <li>• 支持带宽限制；支持基于STA/SSID/AP的限速</li> </ul>
安全功能	<ul style="list-style-type: none"> <li>• 支持PSK认证方式</li> <li>• 通过RAC配合实现：支持WEB认证方式</li> <li>• 支持WPA（TKIP）、WPA2（AES）、WPA-PSK、WEP（64/128位）数据加密</li> <li>• 支持白名单、静态黑名单</li> <li>• 通过RAC配合实现：支持二维码访客认证；支持短信认证；支持无感知认证</li> </ul>
路由交换	IPv4地址支持静态IP地址或DHCP获取



## 吸顶AP系列

型号	RG-RAP210(B)
管理维护	<ul style="list-style-type: none"><li>• 支持通过Telnet、TFTP管理；支持WEB管理</li><li>• 支持信息统计及日志；支持Fat/Fit模式切换；支持WMC/MCP系统</li></ul>
工作环境	
工作温度	-10°C~45°C
存储温度	-40°C~70°C
工作湿度	5%~95%（无凝结）
存储湿度	5%~95%（无凝结）

## RG-RAP210(V2)



## RG-RAP210(V2)

产品名称	室内11n单频吸顶无线接入点
端口形态	1个10/100Mbps自协商以太网口 1个DC电源口，支持本地供电和PoE供电
关键参数	<ul style="list-style-type: none"><li>• 支持2.4GHz,双流MIMO</li><li>• 支持802.11 b/g/n无线协议</li><li>• 整机最大接入速率300Mbps</li><li>• 支持可调发射功率（默认100mW）</li><li>• 支持多种安全认证方式</li><li>• 支持X-Speed技术，最大接入人数48</li><li>• 工作温度：-10℃~45℃</li><li>• 支持锐捷诺客（MACC云管理）</li></ul>

## 详细参数

吸顶AP系列	
型号	RG-RAP210(V2)
物理特性	
业务端口	1个10/100Mbps自协商以太网口
直流接口	1个DC口（5V 3A）
复位按键	支持
指示灯	支持
POE供电	仅支持802.3af/802.3at兼容供电
尺寸和重量	175mm×175mm×25.8mm
工作功率	<5W
协议和速率	
协议	支持802.11b/g/n
速率	2.4GHz支持300Mbps
软件规格特性	
WLAN特性	<ul style="list-style-type: none"> <li>• 整机最大接入用户数 48</li> <li>• 支持最大划分4个SSID</li> <li>• 支持SSID隐藏；支持每个SSID可配置单独的认证方式、加密机制，VLAN属性</li> <li>• 通过RAC配合实现：支持边缘智能感知（RIPT）；支持基于终端数或流量的智能负载均衡</li> <li>• 支持用户数限制</li> <li>• 支持带宽限制；支持基于STA/SSID/AP的限速</li> </ul>
安全功能	<ul style="list-style-type: none"> <li>• 支持PSK认证方式</li> <li>• 通过RAC配合实现：支持WEB认证方式</li> <li>• 支持WPA（TKIP）、WPA2（AES）、WPA-PSK、WEP（64/128位）数据加密</li> <li>• 支持白名单、静态黑名单</li> <li>• 通过RAC配合实现：支持二维码访客认证；支持短信认证；支持无感知认证</li> </ul>
路由交换	IPv4地址支持静态IP地址或DHCP获取



## 吸顶AP系列

型号	RG-RAP210(V2)
管理维护	<ul style="list-style-type: none"><li>• 支持通过Telnet、TFTP管理；支持WEB管理；支持MACC管理</li><li>• 支持信息统计及日志；支持Fat/Fit模式切换；支持WMC/MCP系统</li></ul>
工作环境	
工作温度	-10°C~45°C
存储温度	-40°C~70°C
工作湿度	5%~95%（无凝结）
存储湿度	5%~95%（无凝结）

## RG-RAP210(EV2)



## RG-RAP210(EV2)

产品名称	室内信号增强型11n单频吸顶无线接入点
端口形态	1个10/100Mbps自协商以太网口 1个DC电源口，支持本地供电和PoE供电
关键参数	<ul style="list-style-type: none"><li>• 支持2.4GHz,双流MIMO</li><li>• 支持802.11 b/g/n无线协议</li><li>• 整机最大接入速率300Mbps</li><li>• 支持可调发射功率（默认100mW）</li><li>• 支持多种安全认证方式</li><li>• 支持X-Speed技术，最大接入人数64</li><li>• 工作温度：-10℃~45℃</li><li>• 支持锐捷诺客（MACC云管理）</li></ul>

## 详细参数

吸顶AP系列	
型号	RG-RAP210(EV2)
物理特性	
业务端口	1个10/100Mbps自协商以太网口
天线类型	阵列天线
直连接口	1个DC口（5V 3A）
复位按键	支持
指示灯	支持
POE供电	仅支持802.3af/802.3at兼容供电
尺寸和重量	175mm×175mm×25.8mm
工作功率	<7.5W
协议和速率	
协议	支持802.11b/g/n
速率	2.4GHz支持300Mbps
软件规格特性	
WLAN特性	<ul style="list-style-type: none"> <li>• 整机最大接入用户数 64</li> <li>• 支持最大划分4个SSID</li> <li>• 支持SSID隐藏；支持每个SSID可配置单独的认证方式、加密机制，VLAN属性</li> <li>• 通过RAC配合实现：持边缘智能感知（RIPT）；支持基于终端数或流量的智能负载均衡</li> <li>• 支持用户数限制</li> <li>• 支持带宽限制；支持基于STA/SSID/AP的限速</li> </ul>
安全功能	<ul style="list-style-type: none"> <li>• 支持PSK认证方式；</li> <li>• 通过RAC配合实现：支持WEB认证方式</li> <li>• 支持WPA（TKIP）、WPA2（AES）、WPA-PSK、WEP（64/128位）数据加密；</li> <li>• 支持白名单、静态黑名单、动态黑名单</li> <li>• 通过RAC配合实现：支持二维码访客认证；支持短信认证；支持无感知认证；</li> <li>• 支持用户隔离；</li> </ul>



## 吸顶AP系列

型号	RG-RAP210(EV2)
安全功能	<ul style="list-style-type: none"> <li>• 支持CPU保护策略（CPP）</li> <li>• 支持基础网络保护策略（NFPP）</li> </ul>
路由交换	IPv4地址支持静态IP地址或DHCP获取
管理维护	<ul style="list-style-type: none"> <li>• 支持通过Telnet、TFTP管理；支持WEB管理；支持MACC管理</li> <li>• 支持信息统计及日志；支持Fat/Fit模式切换；支持WMC/MCP系统</li> </ul>
工作环境	
工作温度	-10℃~45℃
存储温度	-40℃~70℃
工作湿度	5%~95%（无凝结）
存储湿度	5%~95%（无凝结）

## *RG-RAP220(V2)*



## RG-RAP220(V2)

产品名称	室内11n双频吸顶无线接入点
端口形态	2个10/100/1000Mbps自协商以太网口 1个DC电源口，支持本地供电和PoE供电
关键参数	<ul style="list-style-type: none"><li>• 支持2.4GHz和5GHz,双流MIMO</li><li>• 支持802.11 a/b/g/n无线协议</li><li>• 整机最大接入速率600Mbps</li><li>• 支持矩阵式天线</li><li>• 支持可调发射功率（默认100mW）</li><li>• 支持多种安全认证方式</li><li>• 支持X-Speed技术，最大接入人数256</li><li>• 工作温度：-10℃~55℃</li><li>• 支持锐捷诺客（MACC云管理）</li></ul>

## 详细参数

吸顶AP系列	
型号	RG-RAP220(V2)
物理特性	
业务端口	1个10/100/1000Mbps自协商以太网口
天线类型	阵列天线
直连接口	1个DC口（5V 3A）
管理端口	1个console口
指示灯	支持
POE供电	支持802.3af/802.3at兼容供电；支持本地供电，DC 5V/3A；
尺寸和重量	194mm×194mm×37mm，0.42kg
工作功率	<12.95W
协议和速率	
协议	支持802.11a/n和802.11b/g/n
速率	2.4GHz支持300Mbps，5G支持300Mbps
软件规格特性	
WLAN特性	<ul style="list-style-type: none"> <li>• 整机最大接入用户数 256</li> <li>• 支持最大划分8个SSID</li> <li>• 支持SSID隐藏；支持每个SSID可配置单独的认证方式、加密机制，VLAN属性</li> <li>• 通过RAC配合实现：支持边缘智能感知（RIPT）；支持基于终端数或流量的智能负载均衡</li> <li>• 支持用户数限制</li> <li>• 支持带宽限制；支持基于STA/SSID/AP的限速</li> </ul>
安全功能	<ul style="list-style-type: none"> <li>• 支持PSK认证方式</li> <li>• 通过RAC配合实现：支持WEB认证方式</li> <li>• 支持WPA（TKIP）、WPA2（AES）、WPA-PSK、WEP（64/128位）数据加密</li> <li>• 支持白名单、静态黑名单、动态黑名单</li> <li>• 通过RAC配合实现：支持二维码访客认证；支持短信认证；支持无感知认证</li> <li>• 支持用户隔离；支持非法AP检测及反制；支持CPU保护策略（CPP）；支持基础网络保护策略（NFPP）</li> </ul>



## 吸顶AP系列

型号		RG-RAP220(V2)
路由交换	IPv4地址支持静态IP地址或DHCP获取；支持IPv6；支持组播	
管理维护	<ul style="list-style-type: none"> <li>• 支持通过Telnet、TFTP管理；支持WEB管理；支持MACC管理；</li> <li>• 支持信息统计及日志；支持Fat/Fit模式切换；支持WMC/MCP系统，支持RBIS系统</li> </ul>	
工作环境		
工作温度	-10℃~45℃	
存储温度	-40℃~70℃	
工作湿度	5%~95%（无凝结）	
存储湿度	5%~95%（无凝结）	

## RG-RAP220(EV2)



## RG-RAP220(EV2)

产品名称	室内11ac双频吸顶无线接入点
端口形态	2个10/100/1000Mbps自协商以太网口 1个DC电源口，支持本地供电和PoE供电
关键参数	<ul style="list-style-type: none"><li>• 支持2.4GHz和5GHz,双流MIMO</li><li>• 支持802.11a/n/ac Wave2 和802.11b/g/n</li><li>• 支持矩阵式天线</li><li>• 支持可调发射功率（默认100mW）</li><li>• 支持多种安全认证方式</li><li>• 支持X-Speed技术，最大接入人数256</li><li>• 工作温度：-10°C~55°C</li><li>• 支持锐捷诺客（MACC云管理）</li></ul>

## 详细参数

吸顶AP系列	
型号	RG-RAP220(EV2)
物理特性	
业务端口	1个10/100/1000Mbps自协商以太网口
直流接口	1个DC口（5V 3A）
管理端口	1个console口
指示灯	支持
POE供电	支持802.3af/802.3at兼容供电；支持本地供电，DC 5V/3A；
POE供电	仅支持802.3af/802.3at兼容供电
尺寸和重量	194mm×194mm×37mm，0.42kg
工作功率	<12.95W
协议和速率	
协议	支持802.11a/n/ac和802.11b/g/n
速率	2.4GHz支持300Mbps，5G支持867Mbps
软件规格特性	
WLAN特性	<ul style="list-style-type: none"> <li>• 整机最大接入用户数 256</li> <li>• 支持最大划分8个SSID</li> <li>• 支持SSID隐藏；支持每个SSID可配置单独的认证方式、加密机制，VLAN属性</li> <li>• 通过RAC配合实现：支持边缘智能感知（RIPT）；支持基于终端数或流量的智能负载均衡</li> <li>• 支持用户数限制</li> <li>• 支持带宽限制；支持基于STA/SSID/AP的限速</li> </ul>
安全功能	<ul style="list-style-type: none"> <li>• 支持PSK认证方式</li> <li>• 通过RAC配合实现：支持WEB认证方式</li> <li>• 支持WPA（TKIP）、WPA2（AES）、WPA-PSK、WEP（64/128位）数据加密</li> <li>• 支持白名单、静态黑名单、动态黑名单</li> <li>• 通过RAC配合实现：支持二维码访客认证；支持短信认证；支持无感知认证</li> <li>• 支持用户隔离；支持非法AP检测及反制；支持CPU保护策略（CPP）；支持基础网络保护策略（NFPP）</li> </ul>



## 吸顶AP系列

型号	RG-RAP220(EV2)
路由交换	IPv4地址支持静态IP地址或DHCP获取；支持IPv6；支持组播
管理维护	<ul style="list-style-type: none"> <li>• 支持通过Telnet、TFTP管理；支持WEB管理；支持MACC管理；</li> <li>• 支持信息统计及日志；支持Fat/Fit模式切换；支持WMC/MCP系统，支持RBIS系统</li> </ul>
工作环境	
工作温度	-10℃~50℃
存储温度	-40℃~70℃
工作湿度	5%~95%（无凝结）
存储湿度	5%~95%（无凝结）

锐捷睿易



锐捷睿易  
产品全家福掌中宝



## 室外AP系列



## RG-MR620



## RG-MR620

产品名称	室外定向大功率无线基站
端口形态	1个10/100/1000Mbps自协商以太网口
关键参数	<ul style="list-style-type: none"><li>• 支持2.4GHz和5GHz,双流MIMO</li><li>• 支持802.11 a/b/g/n/ac无线协议</li><li>• 整机最大接入速率1167Mbps</li><li>• 最大发射功率500mW</li><li>• 支持多种安全认证方式</li><li>• 支持X-Speed技术, 最大接入人数32</li><li>• 支持CPE桥接</li><li>• 工作温度: -10°C~45°C</li><li>• 仅支持MACC统一管理</li><li>• 仅支持锐捷诺客 (MACC云管理)</li><li>• 防护等级IP65</li></ul>

## 详细参数

室外AP系列	
型号	RG-MR620
物理特性	
业务端口	1个Console接口（RJ45） 1个10/100/1000Mbps的LAN/PoE IN接口（RJ45）
天线系统	内置定向天线系统，基础增益7dBi
天线接口	不支持外接天线
使用特性	抱杆，标配2个抱箍 支持IP65防护等级（防尘、防水） 支持802.3af/802.3at兼容供电 最大发射功率27dBm
尺寸和重量	229mm×100mm×52mm，<0.5kg
工作功率	<12W
协议和速率	
协议	802.11b/g/n: 2.4GHz-2.483GHz & 802.11ac/a/n: 5.15GHz-5.85GHz
最大传输速率	1.167Gbps（867Mbps@5G ;300Mbps@2.4G）
软件规格特性	
WLAN特性	<ul style="list-style-type: none"> <li>• 整机最大接入用户数 32</li> <li>• 支持最大划分4个SSID</li> <li>• 支持SSID隐藏；每个SSID可配置单独的认证方式、加密机制；</li> <li>• 支持 WDS（网桥模式）@5G</li> </ul>
安全功能	<ul style="list-style-type: none"> <li>• 支持PSK、WEB等认证方式；</li> <li>• 支持WPA（TKIP）、WPA2（AES）、WPA-PSK、WEP（64/128位）数据加密；</li> <li>• 支持微信认证；支持短信认证；支持无感知认证；</li> <li>• 支持白名单、静态黑名单</li> </ul>
路由交换	IPv4地址支持静态IP地址或DHCP获取；
管理维护	<ul style="list-style-type: none"> <li>• 支持通过Telnet管理；支持WEB管理；支持MACC管理；</li> <li>• 支持信息统计及日志；支持故障检测及报警</li> </ul>



## 室外AP系列

型号	RG-MR620
工作环境	
工作温度	-10°C~45°C
存储温度	-40°C~70°C
工作湿度	5%~95% (无凝结)
存储湿度	5%~95% (无凝结)

## RG-RAP630(CD)



## RG-RAP630(CD)

产品名称

室外定向智能型大功率无线基站

端口形态

1个10/100/1000Mbps ETH1/PoE IN自协商以太网口  
1个Console接口（RJ45）  
支持蓝牙串口管理模式  
1个SFP接口（与ETH1复用）

关键参数

- 支持2.4GHz和5GHz，双流MIMO
- 支持802.11 a/b/g/n/ac无线协议
- 整机最大接入速率1167Mbps
- 最大发射功率500mW
- 支持多种安全认证方式
- 支持X-Speed技术，最大接入人数256
- 工作温度：-40°C~55°C
- 防护等级IP68
- 支持锐捷诺客（MACC云管理）

## RG-RAP630(IODA)



## RG-RAP630(IODA)

产品名称

室外全向智能型大功率无线基站

端口形态

1个10/1000Mbps ETH1/PoE IN自协商以太网口  
1个10/1000Mbps ETH2/PoE OUT自协商以太网口  
1个Console接口（RJ45）  
支持蓝牙串口管理模式  
1个SFP接口（与ETH1复用）

关键参数

- 支持2.4GHz和5GHz，3×3 MIMO三条空间流
- 支持802.11 a/b/g/n/ac无线协议
- 整机最大接入速率1750Mbps
- 最大发射功率500mW
- 支持多种安全认证方式
- 支持X-Speed技术，最大接入人数256
- 工作温度：-40℃~55℃
- 防护等级IP68
- 支持锐捷诺客（MACC云管理）

## 详细参数

## RG-RAP630系列

型号	RG-RAP630(CD)	RG-RAP630(IODA)
物理特性		
业务端口	1个Console接口（RJ45），支持蓝牙串口管理模式 1个10/100/1000Mbps的ETH1/PoE IN接口（RJ45） 1个SFP接口（与ETH1复用）	1个Console接口（RJ45），支持蓝牙串口管理模式 1个10/100/1000Mbps的ETH1/PoE IN接口（RJ45） 1个SFP接口（与ETH1复用） 1个10/100/1000Mbps的ETH2/PoE OUT接口（RJ45）
天线系统	内置定向天线，基础增益10dBi	内置全向天线系统，基础增益4dBi
天线接口	不支持外接天线	6个N-K型射频接口 (2.4GHzx3,5GHzx3)
内置防雷 (6KV)"	<ul style="list-style-type: none"> <li>•支持防盗功能</li> <li>•支持抱杆、墙面</li> <li>•支持IP68防护等级（防尘、防水）</li> </ul>	
	•支持802.3af/802.3at兼容供电	•支持802.3at供电
	•最大发射功率27dBm	
尺寸和重量	276 mm×246 mm×90mm, <2.5kg	
工作功率	<12.95W	<25W
协议	802.11b/g/n: 2.4GHz-2.483GHz & 802.11ac/a/n: 5.15GHz-5.85GHz	
最大传输速率	1.167Gbps (867Mbps@5G ;300Mbps@2.4G)	1.75Gbps (1.3Gbps@5G ;450Mbps@2.4G)
软件规格特性		
WLAN特性	<ul style="list-style-type: none"> <li>•整机最大接入用户数 256</li> <li>•支持SSID隐藏；每个SSID可配置单独的认证方式、加密机制；支持VLAN属性</li> <li>•通过RAC配合实现：支持边缘智能感知（RIPT）；支持基于终端数或流量的智能负载均衡</li> <li>•支持用户数限制</li> <li>•支持带宽限制；支持基于STA/SSID/AP的限速</li> <li>•支持5G优先功能（Band Select）</li> </ul>	



## RG-RAP630系列

型号	RG-RAP630(CD)	RG-RAP630(IODA)
安全功能	<ul style="list-style-type: none"> <li>• 支持PSK认证方式</li> <li>• 通过RAC配合实现：支持WEB认证方式</li> <li>• 支持WPA（TKIP）、WPA2（AES）、WPA-PSK、WEP（64/128位）数据加密</li> <li>• 支持白名单、静态黑名单、动态黑名单</li> <li>• 通过RAC配合实现：支持二维码访客认证；支持短信认证；支持无感知认证</li> <li>• 支持用户隔离</li> <li>• 支持非法AP检测及反制</li> <li>• 支持CPU保护策略（CPP）</li> <li>• 支持基础网络保护策略（NFPP）</li> </ul>	
路由交换	IPv4地址支持静态IP地址或DHCP获取；支持IPv6；支持组播	
管理维护	<ul style="list-style-type: none"> <li>• 支持通过Telnet、TFTP管理；支持WEB管理；支持MACC管理；</li> <li>• 支持信息统计及日志；支持Fat/Fit模式切换</li> </ul>	
<b>工作环境</b>		
工作温度	-40~55℃（-15℃时加热部件开启工作）	
存储温度	-40~70℃	
工作湿度	5%~95%（无凝结）	
存储湿度	5%~95%（无凝结）	

锐捷睿易



锐捷睿易  
产品全家福掌中宝



## 无线控制器系列



## RG-RAC200B

smart 系列产品



产品名称

全百兆无线控制器

端口形态

5个10/100Mbps自协商以太网口

关键参数

- 最大管理AP数200（不支持面板AP翻倍管理）
- 二层网络无缝漫游
- 支持本地转发



## 详细参数

## 无线控制器系列

型号		RG-RAC200B
物理特性		
业务端口	5个100BASE-T 接口	
管理端口	1个console口	
开关电源	标配一个电源适配器，不可扩展	
尺寸和重量	228.8 mm × 144 mm × 43.5 mm	
工作功率	<5W	
软件特性		
性能指标	<ul style="list-style-type: none"> <li>• 基础可管理AP数目200个</li> <li>• 最大可管理AP数目200个</li> <li>• 最大可配置AP数目256个</li> <li>• AC内漫游切换时间小于50ms</li> </ul>	
WLAN 功能	<ul style="list-style-type: none"> <li>• CAPWAP协议：AP和AC之间支持L2/L3层网络拓扑、AP可以自动发现可接入的AC、AP可以自动从AC更新软件版本、支持AP分布式更新软件版本、AP可以自动从AC下载配置、CAPWAP可穿透NAT</li> <li>• 支持本地转发</li> <li>• 支持AC内二层漫游</li> <li>• 用户管理：基于AP用户数的接入控制、基于SSID用户数的接入控制、基于AP用户数的负载均衡接入控制、基于AP流量的负载均衡接入控制、全局黑白名单、基于SSID的黑白名单、用户接入RSSI门限</li> <li>• 配置STA RSSI门限：0~100、配置STA空闲超时时间：60~86400（精度：秒）、配置STA平均速率门限：8~261120KBps</li> <li>• 支持调整Beacon和Probe应答发送功率</li> <li>• 射频管理：支持5G用户优先接入、支持无线射频定时开关</li> </ul>	
安全功能	<ul style="list-style-type: none"> <li>• 802.11安全和加密：支持多SSID、支持隐藏SSID、支持802.11i标准PSK认证、支持WPA、WPA2标准；</li> <li>• 支持静态路由</li> </ul>	
管理维护	<ul style="list-style-type: none"> <li>• 网络管理：Syslog</li> <li>• 支持WEB管理(SmartWEB)、支持WIS管理</li> <li>• 支持Telnet登录</li> </ul>	

## 无线控制器系列

型号	RG-RAC200B
工作环境	
工作温度	-5°C~50°C
存储温度	-40~70°C
工作湿度	10%~90%（无凝结）
存储湿度	5%~95%（无凝结）

## RG-RAC64



**产品名称** 高性能全千兆无线控制器

**端口形态** 4个千兆自协商以太网口  
1个Console接口（RJ45）

**关键参数**

- 无线转发性能4Gbps
- 最大接入用户数2k
- 最大管理AP数64（面板AP翻倍管理）
- 二、三层网络无缝漫游
- 支持本地转发和集中转发

## RG-RAC128



**产品名称** 高性能全千兆无线控制器

**端口形态** 4个千兆自协商以太网口  
1个Console接口（RJ45）  
2个1000Base-T/1000Base-X Combo 接口

**关键参数**

- 无线转发性能6Gbps
- 最大接入用户数4k
- 最大管理AP数128（面板AP翻倍管理）
- 二、三层网络无缝漫游
- 支持本地转发和集中转发

## RG-RAC256



**产品名称** 高性能全千兆无线控制器

**端口形态** 6个千兆自协商以太网口  
1个Console接口（RJ45）  
2个1000Base-T/1000Base-X Combo 接口

**关键参数**

- 无线转发性能8Gbps
- 最大接入用户数8k
- 最大管理AP数256（面板AP翻倍管理）
- 二、三层网络无缝漫游
- 支持本地转发和集中转发

## 详细参数

## 无线控制器系列

型号	RG-RAC64	RG-RAC128	RG-RAC256
物理特性			
业务端口	4个 1000BASE-T 接口	4个 1000BASE-T 接口 2个 1000BASE-T/1000BASE-X Combo 接口	6个 1000BASE-T 接口 2个 1000BASE-T/1000BASE-X Combo 接口
管理端口	1个console口		
开关电源	标配一个电源，不可扩展		
尺寸和重量	440mm×43.6mm×200mm，19英寸机架，2kg		
工作功率	<40W		
软件规格特性			
性能指标	<ul style="list-style-type: none"> <li>基础可管理AP数目32个</li> <li>最大可管理AP数目64个</li> <li>最大可管理用户数2048个</li> <li>802.11性能4Gbps</li> <li>AC内漫游切换时间小于50ms</li> </ul>	<ul style="list-style-type: none"> <li>基础可管理AP数目64个</li> <li>最大可管理AP数目128个</li> <li>最大可管理用户数4096个</li> <li>802.11性能6Gbps</li> <li>AC内漫游切换时间小于50ms</li> </ul>	<ul style="list-style-type: none"> <li>基础可管理AP数目64个</li> <li>最大可管理AP数目256个</li> <li>最大可管理用户数10000个</li> <li>802.11性能8Gbps</li> <li>AC内漫游切换时间小于50ms</li> </ul>
WLAN 功能	<ul style="list-style-type: none"> <li>CAPWAP协议：AP和AC之间支持L2/L3层网络拓扑、AP可以自动发现可接入的AC、AP可以自动从AC更新软件版本、AP可以自动从AC下载配置、CAPRAP可穿透NAT</li> <li>转发：集中转发、本地转发、基于业务的灵活转发</li> <li>无线QoS：基于AP的带宽限速、基于WLAN的带宽限速、基于用户的静态限速和智能限速、支持公平调度</li> <li>用户隔离：基于全局AC的用户隔离、基于AP的用户隔离、基于WLAN的用户隔离</li> <li>用户管理：基于AP用户数的接入控制、基于SSID用户数的接入控制、基于AP用户数的负载均衡接入控制、基于AP流量的负载均衡接入控制、支持5G用户优先接入、用户接入RSSI门限</li> <li>射频管理：支持国家码设置、支持手动设置发射功率、支持自动设置发射功率、支持自动设置工作信道、支持自动调整传输速率、支持黑洞补偿、支持无线射频干扰检测和规避</li> </ul>		



## 无线控制器系列

型号	RG-RAC64	RG-RAC128	RG-RAC256
WLAN 功能	<ul style="list-style-type: none"> <li>• 可靠性：双AC间快速切换、多AC热备份(1:1 A/A和A/S热备、N:1)、多AC集群(N:N)、边缘智能感知技术(RIPT)</li> <li>• 配置STA RSSI门限：0~100、配置STA空闲超时时间：60~86400（精度：秒）、配置STA平均速率门限：8~261120KBps</li> <li>• 支持调整Beacon和Probe应答发送功率</li> </ul>		
安全 和路由	<ul style="list-style-type: none"> <li>• 安全认证：WEB认证、802.1X认证、无感知认证、短信认证、二维码认证</li> <li>• 安全和加密：支持多SSID、支持隐藏SSID、支持802.11i标准PSK认证、支持WPA、WPA2标准、支持WEP(WEP/WEP128)、TKIP、CCMP、支持防ARP欺骗、CPP、NFPP、WIDS</li> <li>• 路由协议：静态路由、OSPF</li> </ul>		
管理维护	<ul style="list-style-type: none"> <li>• 网络管理：RMON、Syslog</li> <li>• 网管平台：支持WEB管理(SmartWEB)</li> <li>• 用户接入管理：支持Console口登录、支持Telnet登录、支持SSH登录、支持FTP上传</li> </ul>		

## 工作环境

工作温度	-10°C~45°C
存储温度	-40°C~70°C
工作湿度	5%~95%（无凝结）
存储湿度	5%~95%（无凝结）

锐捷睿易



锐捷睿易  
产品全家福掌中宝



## RG-NBR超神系列网吧路由器



## RG-NBR1000G-C



产品名称 超神系列网吧专用流控路由器

端口形态 5个千兆电口+1USB口+1Console

关键参数

- 吞吐量：300Mbps
- 带机数：150台PC以内
- 推荐最高接入线路：1条50兆光纤+1条100兆ADSL

## RG-NBR2000G-C



产品名称

超神系列网吧专用流控路由器

端口形态

8个千兆电口+2个千兆光口+1USB口+1Console

关键参数

- 吞吐量：600Mbps
- 带机数：300台PC以内
- 推荐最高接入线路：1条100兆光纤+5条100兆ADSL

## RG-NBR3000G-S



产品名称

超神系列网吧专用流控路由器

端口形态

8个千兆电口+2个千兆光口+1USB口+1Console

关键参数

- 吞吐量：1200Mbps
- 带机数：1200台PC以内
- 推荐最高接入线路：1条100兆光纤+10条100兆ADSL



## 详细参数

## RG-NBR超神系列网吧路由器

型号	RG-NBR1000G-C	RG-NBR2000G-C	RG-NBR3000G-S
物理特性			
尺寸	445mm×347mm×47mm、19英寸1U标准机架	445mm×347mm×47mm、19英寸1U标准机架	445mm×347mm×47mm、19英寸1U标准机架
重量	3.5KG	4KG	4KG
对外接口及呈现	设备接口：5个千兆电口(4WAN/1LAN)+1USB+1Consloe 设备按键：1个Reset（针孔），用于重启/恢复出厂配置 指示灯：端口、速率、系统、电源、工作状态	设备接口：8个千兆电口(7WAN/1LAN)+2个千兆光口 +1USB+1Consloe 设备按键：1个Reset（针孔），用于重启/恢复出厂配置 指示灯：端口、速率、系统、电源、工作状态	设备接口：8个千兆电口(7WAN/1LAN)+2个千兆光口 +1USB+1Consloe 设备按键：1个Reset（针孔），用于重启/恢复出厂配置 指示灯：端口、速率、系统、电源、工作状态
性能指标			
硬件规格	CPU：MIPS多核处理器 1.76GHz 内存：DDR3 512M 吞吐量：300Mbps	CPU：MIPS多核处理器 2GHz 内存：DDR3 2G 吞吐量：600Mbps	CPU：MIPS多核处理器 4GHz 内存：DDR3 2G 吞吐量：1200Mbps
用户接入能力	推荐带机量：150台PC以内 推荐接入线路：1条50M+2条100M ADSL	推荐带机量：300台PC以内 推荐接入线路：1条100M+5条100M ADSL	推荐带机量：1200台PC以内 推荐接入线路：1条100M+10条100M ADSL
功能指标			
功能参数	<ul style="list-style-type: none"> <li>• 锐捷云中心：地图式监控管理、配置管理升级、云诊断、软件授权</li> <li>• 端口功能：WAN口扩展、一线多拨、LAN口聚合、LAN口子接口、链路备份、负载均衡、线路质量监控、DLDP(线路探测)</li> <li>• 路由功能：应用路由、策略路由、静态路由、RIP、OSPF v2、Routing Policy</li> </ul>		

## RG-NBR超神系列网吧路由器

型号	RG-NBR1000G-C	RG-NBR2000G-C	RG-NBR3000G-S
功能参数	<ul style="list-style-type: none"> <li>• 流量识别：二层识别，三层识别，七层应用识别(特征库1400种+，网吧游戏识别率99%)，DPI识别引擎，DFI识别引擎”</li> <li>• 流量管控：流量审计、智能流控和高级流控、流控通道的参数调整、应用控制、用户会话数控制、地址库选路、流日志</li> <li>• 安全特性：RNFP(本地防攻击)、可信任ARP、ACL、口令安全、URL重定向</li> <li>• VPN特性：支持IPSec VPN，支持L2TP VPN</li> <li>• 其它特性：DNS缓存、DHCP Server、DHCP Client、故障定位诊断、Web管理、CLI管理</li> </ul>		
<b>工作环境</b>			
工作温度	-5℃~45℃		
存储温度	-10℃~70℃		
工作湿度	10%~90%（非凝露）		
存储湿度	5%~95%（非凝露）		
功耗	峰值功耗≤15W	峰值功耗≤40W	峰值功耗≤40W

## RG-NBR-E系列企业路由器



## *RG-NBR1000G-E*



## RG-NBR1000G-E

产品名称

企业级优选高性能网关路由

端口形态

5千兆电口(4WAN/1LAN), 1个USB端口,  
1个Console

关键参数

- 适用100人以下, 250Mbps非对称带宽环境
- AC无线控制器(8个AP, 16个Wall AP)
- 支持微信连Wi-Fi+
- 多线路负载均衡
- 上网行为管理及移动应用管理
- 流量控制、智能流控、流量监控
- 防火墙
- 可视化VPN(IPSec、SSL、PPTP)
- URL过滤/日志
- 用户组织管理
- WEB认证/广告推送



## *RG-NBR1300G-E*



## RG-NBR1300G-E

产品名称

企业级优选高性能网关路由

端口形态

5千兆电口(4WAN/1LAN), 1个USB端口,  
1个Console

关键参数

- 适用100-200人以下, 250Mbps非对称带宽环境
- AC无线控制器(16个AP, 32个Wall AP)
- 工厂Wi-Fi认证计费
- 支持微信连Wi-Fi+
- 多线路负载均衡
- 上网行为管理及移动应用管理
- 流量控制、智能流控、流量监控
- 防火墙
- 可视化VPN(IPSec、SSL、PPTP)
- URL过滤/日志
- 用户组织管理
- WEB认证/广告推送



## *RG-NBR1700G-E*



## RG-NBR1700G-E

产品名称 企业级优选高性能网关路由

端口形态 6千兆电口(5WAN/1LAN), 1个USB端口,  
1个Console

关键参数

- 适用200-300人以下, 400Mbps非对称带宽环境
- AC无线控制器(32个AP, 64个Wall AP)
- 工厂Wi-Fi认证计费
- 支持微信连Wi-Fi+
- 多线路负载均衡
- 上网行为管理及移动应用管理
- 流量控制、智能流控、流量监控
- 防火墙
- 可视化VPN(IPSec、SSL、PPTP)
- URL过滤/日志
- 用户组织管理
- WEB认证/广告推送

## *RG-NBR2100G-E*



## RG-NBR2100G-E

产品名称	企业级优选高性能网关路由
端口形态	8个千兆电口(7WAN/1LAN), 2个光口(复用口), 2个USB端口, 1个Console
关键参数	<ul style="list-style-type: none"><li>• 适用600人以下, 400Mbps非对称带宽环境</li><li>• AC无线控制器(64个AP, 128个Wall AP)</li><li>• 工厂Wi-Fi认证计费</li><li>• 支持微信连Wi-Fi+</li><li>• 多线路负载均衡</li><li>• 上网行为管理及移动应用管理</li><li>• 流量控制、智能流控、流量监控</li><li>• 防火墙</li><li>• 可视化VPN(IPSec、SSL、PPTP)</li><li>• URL过滤/日志</li><li>• 用户组织管理</li><li>• WEB认证/广告推送</li></ul>

## *RG-NBR2500D-E*



## RG-NBR2500D-E

产品名称 企业级优选高性能网关路由

端口形态 8个千兆电口(7WAN/1LAN), 2个光口(复用口), 2个USB端口, 1个Console

### 关键参数

- 适用600人以下, 400Mbps非对称带宽环境
- 500G硬盘支持行为审计
- AC无线控制器 (64个AP, 128个Wall AP)
- 工厂Wi-Fi认证计费
- 支持微信连Wi-Fi+
- 多线路负载均衡
- 上网行为管理及移动应用管理
- 流量控制、智能流控、流量监控
- 防火墙
- 可视化VPN (IPSec、SSL、PPTP)
- URL过滤/日志
- 用户组织管理
- WEB认证/广告推送

## *RG-NBR3000D-E*



## RG-NBR3000D-E

产品名称 企业级优选高性能网关路由

端口形态 8个千兆电口(7WAN/1LAN), 2个光口(复用口),  
2个USB端口, 1个Console

关键参数

- 适用于1200人以下环境, 1Gbps非对称带宽环境
- 500G硬盘支持行为审计
- AC无线控制器(64个AP, 128个Wall AP)
- 工厂Wi-Fi认证计费
- 支持微信连Wi-Fi+
- 多线路负载均衡
- 上网行为管理及移动应用管理
- 流量控制、智能流控、流量监控
- 防火墙
- 可视化VPN(IPSec、SSL、PPTP)
- URL过滤/日志
- 用户组织管理
- WEB认证/广告推送

## 详细参数

## RG-NBR-E系列企业路由器

型号	RG-NBR 1000G-E	RG-NBR 1300G-E	RG-NBR 1700G-E	RG-NBR 2100G-E	RG-NBR 2500D-E	RG-NBR 3000D-E
物理特性						
尺寸	440×43.6×200（不含脚垫）、19英寸1U标准机架					
重量	2KG	2.3KG	2.3KG	2.5KG	2.8KG	2.8KG
对外接口 及呈现	设备接口： 5个千兆电 口(4WAN/ 1LAN) +1USB	设备接口： 5个千兆电 口(4WAN/ 1LAN) +1USB	设备接口： 6个千兆电 口(5WAN/ 1LAN) +1USB	设备接口： 8个千兆电 口+2个复 用的千兆光 口(7WAN/ 1LAN) +2USB	设备接口： 8个千兆电 口+2个复 用的千兆光 口(7WAN/ 1LAN) +2USB	设备接口： 8个千兆电 口+2个复 用的千兆光 口(7WAN/ 1LAN) +2USB
	设备按键：1个Reset（针孔），用于重启/恢复出厂配置					
	指示灯：端口、速率、系统、电源					
性能指标						
CPU	MIPS多核 处理器	MIPS多核 处理器	MIPS多核 处理器	MIPS多核 处理器	MIPS多核 处理器	MIPS多核 处理器
内存	512M	1G	2G	2G	2G	2G
硬盘	无	无	无	无	500G	500G
适用带宽 (非对称)	250Mbps	250Mbps	400Mbps	400Mbps	400Mbps	1Gbps
推荐带机量	100人	200人	300人	600人	600人	1200人
可管理 AP数量	8个AP 或 16个 WALL AP	16个AP 或 32个 WALL AP	32个AP 或 64个 WALL AP	64个AP 或 128个 WALL AP	64个AP 或 128个 WALL AP	64个AP 或 128个 WALL AP
VPN(免 费自带)	IPSec 16条 SSL 10条	IPSec 50条 SSL 50条	IPSec 100条 SSL 100条	IPSec 200条 SSL 200条	IPSec 500条 SSL 200条	IPSec 1000条 SSL 500条
功能指标						
网关功能	多线路接入、上网行为管理、上网行为审计、移动应用管理、微信连Wi-Fi+、流量控制、智能流控、流量监控、广告推送、集成AC功能（RG-NBR1000G-E除外）					

## RG-NBR-E系列企业路由器

型号	RG-NBR 1000G-E	RG-NBR 1300G-E	RG-NBR 1700G-E	RG-NBR 2100G-E	RG-NBR 2500D-E	RG-NBR 3000D-E
安全功能	防火墙、可视化VPN(IPSec、SSL、PPTP)、VPN加速、URL过滤、日志、用户组织管理、认证					
工作环境						
工作温度	0°C~45°C	0°C~45°C	-5°C~50°C	-5°C~50°C	-5°C~50°C	-5°C~50°C
存储温度	-10°C~70°C					
工作湿度	10%~90% (非凝露)					
存储湿度	5%~95% (非凝露)					
功耗	峰值功耗 ≤15W	峰值功耗 ≤20W	峰值功耗 ≤40W	峰值功耗 ≤40W	峰值功耗 ≤40W	峰值功耗 ≤40W

## NBR108G-P



## NBR108G-P

产品名称 多合一PoE路由器

端口形态

8个10/100/1000M电口（默认0口为WAN口，2口为LAN口，其余6个LAN口默认为二层口共用2口LAN属性。其中1口可由二层口切换为三层口，3/4/5/6/7不可切换。）1个console口1个USB口

关键参数

- 适内置AC+PoE功能，简化精装房、小微企业环境无线组网
- 应用全面识别，自由分配出口带宽资源，保障上网体验
- 支持多种互联网接入方式，PPPoE适应更多家庭用户
- 出口、无线支持多种安全机制，打造可信安全的无网络环境
- 企业级AC控制器，助力AP提供更高性能
- WEB化管理与免费云管理平台，提供更简洁的运维体验

## 详细参数

## RG-NBR-E系列企业路由器

型号	RG-NBR108G-P
基本特性	
固定端口	8个10/100/1000M电口（默认0口为WAN口，2口为LAN口，其余6个LAN口默认为二层口共用2口LAN属性。其中1口可由二层口切换为三层口，3/4/5/6/7不可切换。）
	1个console口
	1个USB口
内存	256MByte
FLASH	4GByte EMMC
内存	256MByte
FLASH	4GByte EMMC
PoE	内置电源整机POE最大输出45W，支持标准的802.11.af/at。支持最大7个LAN口作为POE口。暂不支持POE状态管理，POE供电支持的型号请参考用户手册。
带机数	最多支持50人同时在线
适用带宽	200M 非对称家庭带宽
网关功能	
应用识别	<ul style="list-style-type: none"> <li>• 内置自主研发应用特征，支持免费升级；支持自定义协议识别；</li> <li>• P2P应用：包括Bittorrent、电驴、迅雷、EDONKEY、百度下吧、天网MAZE、超级旋风、KUGOO、VAGAA、FLashGet、等几十种常用P2P应用</li> <li>• 流媒体软件：包括QQlive、PPSTREAM、PPLIVE、飞速土豆、酷我、新浪直播等几十种常用的流媒体软件</li> <li>• 聊天软件：包括MSN、QQ、YAHOO、阿里旺旺、新浪UC等十多种聊天软件</li> <li>• 常用的游戏软件：包括联众游戏、QQ堂、QQ游戏、浩方对战平台、地下城与勇士、穿越火线、魔兽世界、传奇、大话西游等</li> <li>• 企业内部典型应用：包括HTTP、FTP、SMTP、POP3、IMAP、Telnet、LOTUS-NOTES、SQL Server、Oracle、Mysql、HTTPS等</li> </ul>

## RG-NBR-E系列企业路由器

型号	RG-NBR108G-P
流控量控制	支持基于用户、应用以及时间段的流控策略配置；支持流量带宽保障和流量带宽弹性功能
智能选路	支持地址库路由；支持多出口场景链路负载的均衡；
无线AC	
WLAN IDS	支持WIDS工作模式配置；发现流氓设备；发现IDS攻击；AP反制优化；基于ssid的黑白名单流量问题用户管理；自动检测无线终端类攻击行为；AP反制主动侦测
漫游	支持本地转发漫游，漫游中断时间不大于50ms
可管理AP	可管理7个RAP系列AP
可管理STA数	最大支持7*16
物理特性	
尺寸 (宽×深×高)	200×200×43.6 (mm)
重量	2KG
电源	<ul style="list-style-type: none"> <li>• 交流（AC）输入：</li> <li>• 额定电压范围：100V~240V AC，50~60Hz</li> <li>• 最大电压范围：90V-264V AC，50~60Hz</li> <li>• 频率：50-60Hz</li> <li>• 额定电流：小于0.5A</li> </ul>
工作环境	
温度	工作温度：0~40度 存储温度：-10°C~70°C
湿度	工作湿度：10%~90%（非凝露） 存储湿度：5%~95%（非凝露）

锐捷睿易



锐捷睿易  
产品全家福掌中宝



## 中小企业上网行为管理路由器



## RG-NBR700

smart 系列产品



## RG-NBR700

产品名称	企业级行为管理路由器
端口形态	4个百兆WAN，1个百兆LAN（WAN口、LAN口可自由切换）、1个USB2.0（3G/4G上网服务）
关键参数	<ul style="list-style-type: none"><li>• 推荐带机量40台PC</li><li>• 上网行为管理</li><li>• 智能流控</li><li>• VPN(IPSec、PPTP、L2TP)</li><li>• WEB认证、PPPOE认证、微信认证</li><li>• 互联网访问控制</li></ul>

RG-NBR700W

smart 系列产品





## RG-NBR700W

产品名称	企业级行为管理无线路由器
端口形态	4个百兆WAN，1个百兆LAN（WAN口、LAN口可自由切换）、1个USB2.0（3G/4G上网服务）
关键参数	<ul style="list-style-type: none"><li>• 2根7dbi可拆卸高增益天线，802.11n无线协议</li><li>• 支持无线桥接、多SSID、无线安全</li><li>• 推荐带机量50台PC</li><li>• 上网行为管理</li><li>• 智能流控</li><li>• VPN(IPSec、PPTP、L2TP)</li><li>• WEB认证、PPPOE认证、微信认证</li><li>• 互联网访问控制</li></ul>

详细参数

中小企业上网行为管理路由器

型号	RG-NBR700	RG-NBR700W
物理特性		
设备接口	5个百兆电口 (4WAN/1LAN)+1USB口	5个百兆电口 (4WAN/1LAN)+1USB口
设备按键	1个Reset（针孔），用于恢复出厂配置	
指示灯	端口、系统、电源	端口、无线、系统、电源
CPU	MIPS 580Mhz	MIPS 650Mhz
内存	64M	128M
推荐带机量	40人	50人
VPN	IPSec 10条 PPTP服务端:5条 PPTP客户端: 1条	
尺寸	182×130×30mm（不含脚垫）、7英寸铁壳	
重量	1.15KG（带彩盒包装）	1.3KG（带彩盒包装）
功能参数		
功能特性	多线路接入	
	上网行为管理	
	关键业务保障	
	流量控制	
	智能流控	
	流量监控	
	防火墙	
	VPN(IPSec、PPTP)	
	上网认证管理	
	URL过滤/日志	
	用户组织管理	
	微信连WiFi	
	无线接入、WDS网桥（仅RG-NBR700W支持）	

## 中小企业上网行为管理路由器

型号	RG-NBR700	RG-NBR700W
环境指标		
工作温度	0°C~45°C	
存储温度	-10°C~70°C	
工作湿度	10%~90%（非凝露）	
存储湿度	5%~95%（非凝露）	
功耗	峰值功耗≤6W	峰值功耗≤9W

## RG-NBR700G

新品 即将上市

smart 系列产品





## RG-NBR700G

产品名称	企业级全千兆VPN路由器
端口形态	4个千兆WAN，1个千兆LAN（WAN口、LAN口可自由切换），1个USB2.0口
关键参数	<ul style="list-style-type: none"><li>• 推荐带机量60-80台PC</li><li>• 来宾扫码上网（防蹭网）</li><li>• 来宾授权上网（防私接）</li><li>• 防私接共享上网（防代理）</li><li>• 上网行为管理</li><li>• 智能流控</li><li>• 防火墙</li><li>• 可视化VPN(IPSec、SSL、PPTP、L2TP)</li><li>• 支持集中管理</li></ul>

## RG-NBR700GW

新品 即将上市

smart 系列产品



## RG-NBR700GW

产品名称	企业级无线增强千兆路由器
端口形态	4个千兆WAN，1个千兆LAN（WAN口、LAN口可自由切换），1个USB2.0口
关键参数	<ul style="list-style-type: none"><li>• 2根7dbi可拆卸高增益天线，802.11N无线协议</li><li>• 信号增强按键</li><li>• 推荐带机量有线60-80台PC</li><li>• 高密度无线接入（32无线用户接入）</li><li>• 支持无线桥接、多SSID、无线安全</li><li>• 来宾扫码上网（防蹭网）</li><li>• 来宾授权上网（防私接）</li><li>• 防私接共享上网（防代理）</li><li>• 上网行为管理</li><li>• 智能流控</li><li>• 防火墙</li><li>• 可视化VPN(IPSec、SSL、PPTP、L2TP)</li><li>• 支持集中管理</li></ul>

## RG-NBR800G

smart 系列产品





## RG-NBR800G

产品名称	企业级上网行为管理路由器
端口形态	5个千兆电口（4WAN/1LAN），1个USB端口 1个Console
关键参数	<ul style="list-style-type: none"><li>• 适用于80人以下环境</li><li>• 多线路负载均衡</li><li>• 上网行为管理及移动应用管理</li><li>• 流量控制、智能流控、流量监控</li><li>• 防火墙</li><li>• 可视化VPN (IPSec、SSL)</li><li>• URL过滤/日志</li><li>• 用户组织管理</li><li>• WEB认证</li><li>• 锐捷云管理</li><li>• 19英寸标准机架</li></ul>

## RG-NBR880GW

新品 即将上市

smart 系列产品



## RG-NBR880GW

产品名称	企业级1200M双频千兆高增益无线路由器
端口形态	4个千兆WAN，1个千兆LAN（WAN口、LAN口可自由切换），1个USB2.0口
关键参数	<ul style="list-style-type: none"><li>• 4根7dbi可拆卸高增益天线，802.11AC双频无线协议</li><li>• 信号增强按键</li><li>• 推荐带机量有线80-100台PC</li><li>• 高密度无线接入（64无线用户接入）</li><li>• 支持无线桥接、多SSID、无线安全</li><li>• 来宾扫码上网（防蹭网）</li><li>• 来宾授权上网（防私接）</li><li>• 防私接共享上网（防代理）</li><li>• 上网行为管理</li><li>• 智能流控</li><li>• 防火墙</li><li>• 可视化VPN(IPSec、SSL、PPTP、L2TP)</li><li>• 支持集中管理</li></ul>

## RG-NBR950G

smart 系列产品





## RG-NBR950G

产品名称	企业级上网行为管理路由器
端口形态	5个千兆电口（4WAN/1LAN），1个USB端口 1个Console
关键参数	<ul style="list-style-type: none"><li>• 适用于100人以下环境</li><li>• 多线路负载均衡</li><li>• 上网行为管理及移动应用管理</li><li>• 流量控制、智能流控、流量监控</li><li>• 防火墙</li><li>• 可视化VPN (IPSec、SSL)</li><li>• URL过滤/日志</li><li>• 用户组织管理</li><li>• WEB认证</li><li>• 锐捷云管理</li><li>• 19英寸标准机架</li></ul>

## 详细参数

## 中小企业上网行为管理路由器

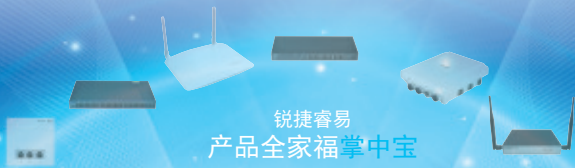
型号	RG-NBR700G	RG-NBR700GW	RG-NBR800G	RG-NBR880GW	RG-NBR950G
基本特性					
固定端口 (光电复用)	5千兆电	5千兆电	5千兆电	5千兆电	1个console口
无线	N/A	802.11N, 2根7db天线	N/A	802.11N+11AC, 4根7db天线	N/A
尺寸	9寸	9寸	19寸	9寸	19寸
材质	铁壳				
网络协议	<ul style="list-style-type: none"> <li>支持TCP/IP 协议簇, 实现了IP、ICMP、IGMP、TCP和UDP等协议</li> <li>支持DHCP Relay、DHCP Server</li> <li>支持PPPoE</li> <li>支持NAT, 支持多种NAT ALG, 包括FTP、H.323、DNS等</li> <li>支持ARP、可信ARP、代理ARP等</li> <li>支持Ping、Tracert故障检测</li> </ul>				
SSLVPN	默认开启, 支持Web接入, 支持IOS、MacOS、Windows、Android等平台客户端接入				
IPSec VPN	支持IPSec VPN				
防代理	防止无线路由, 无线wifi的代理共享, 做到阻断和限速				
防私接	访客连接访客网络, 弹出二维码窗口, 由授权人员进行认证后, 授权这个访客上网				
防蹭网	宾客自助扫二维码上网。有一个时间期限, 到了时间就会自动下线, 需要重新扫二维码上线				
网络安全	<ul style="list-style-type: none"> <li>ARP 防攻击</li> <li>防内网攻击/外网攻击</li> <li>支持安全地址绑定</li> <li>防止WAN 口Ping</li> <li>防端口扫描攻击</li> <li>防止分片报文攻击</li> <li>防止ICMP flood攻击</li> </ul>				



## 中小企业上网行为管理路由器

型号	RG-NBR700G	RG-NBR700GW	RG-NBR800G	RG-NBR880GW	RG-NBR950G
网络安全	<ul style="list-style-type: none"> <li>防止TearDrop攻击</li> <li>防止Ping of Death</li> <li>防止Land 攻击</li> <li>防止Smurf/Fraggled攻击</li> <li>防止Syn Flood</li> </ul>				
应用识别	<ul style="list-style-type: none"> <li>支持自主研发的41类应用应用特征；可自定义协议识别；</li> <li>P2P应用：包括Bittorrent、电驴、迅雷、EDONKEY、百度下吧、天网MAZE、超级旋风、KUGOO、VAGAA、FLashGet、等几十种常用P2P应用</li> <li>流媒体软件：包括QQLive、PPSTREAM、PPLIVE、飞速土豆、酷我、新浪直播等几十种常用的流媒体软件</li> <li>聊天软件：包括MSN、QQ、YAHOO、阿里旺旺、新浪UC等十多种聊天软件</li> <li>常用的游戏软件：包括联众游戏、QQ堂、QQ游戏、浩方对战平台、地下城与勇士、穿越火线、魔兽世界、传奇、大话西游等</li> <li>企业内部典型应用：包括HTTP、FPT、SMTP、POP3、IMAP、Telnet、LOTUS-NOTES、SQL Server、Oracle、Mysql、HTTPS等</li> </ul>				
其它特性	<ul style="list-style-type: none"> <li>支持多种身份认证</li> <li>支持多链路负载均衡</li> <li>支持HTTP在线远程升级特征库、主机软件版本等</li> </ul>				

锐捷睿易



锐捷睿易  
产品全家福掌中宝



## RG-BCR商业云网关





## *RG-BCR810W*





## RG-BCR810W

产品名称 商业无线云网关

端口形态 1个100M WAN口，1个100M LAN口，3个100M LAN/WLAN口（可切换），1个USB接口，1个外接TF卡插槽

关键参数

- 支持802.11b/g/n，最大提供300Mbps接入速率
- 外置2x2MIMO全向高增益天线
- 整机最大提供40人接入用户数
- 支持IPSec VPN链路
- 支持微信连Wi-Fi+、短信、一键免认证、固定帐号等多种认证方式
- 内置探针功能，感知附近无线用户、统计客流数据
- 支持CMS和APP管理平台统一管理

## 详细参数

## RG-BCR商业云网关

型号	RG-BCR810W
<b>物理特性</b>	
业务端口	1个100M WAN口, 1个100M LAN口, 3个100M LAN/WLAN口 (可切换)
其他接口	支持USB接口
存储接口	支持外接TF卡插槽
安装方式	桌面放置
供电方式	提供直流电源适配器接口, 支持本地供电 (DC 12V/1.5A)
尺寸	203.62mm×219.49mm×139.86mm
<b>无线特性</b>	
传输协议	支持802.11b/g/n
工作频段	2.4GHz
天线类型	外置2x2MIMO全向高增益天线
传输速率	最大提供300Mbps接入速率
<b>性能指标</b>	
整机最大接入用户数	40
推荐最佳接入用户数 (用户体验最佳)	25
发射功率	≤100mW (20dBm, 仅为射频卡发射功率)
<b>功能指标</b>	
SSID隐藏	支持
终端智能识别技术	支持
基于终端数或流量的智能负载均衡	支持
用户数限制	支持基于SSID的用户数限制 支持基于射频卡的用户数限制



## RG-BCR商业云网关

型号	RG-BCR810W
支持WEB认证方式	支持
数据加密	支持WPA (TKIP)、WPA2 (AES)、WPA-PSK、WEP (64/128位)
数据帧过滤	支持白名单、静态黑名单、动态黑名单
支持WMC云端认证	支持微信连Wi-Fi、短信、一键免认证、固定帐号等多种认证方式
支持广告营销	支持认证Portal页面广告展示, 认证后的广告页面推送等
网络管理	支持CMS管理平台统一管理 支持WEB、Telnet管理
环境指标	
环境	工作温度: -10°C~50°C 存储温度: -20°C~60°C 工作湿度: 10%~90% (无凝结) 存储湿度: 5%~90% (无凝结)

## RG-BCR860



产品名称 商业云网关

端口形态 1个1000M WAN口，1个1000M LAN口，3个1000M LAN/WAN口（可切换）2个USB接口

关键参数

- 整机最大提供150人接入用户数
- 支持IPSec VPN链路
- 支持微信连Wi-Fi+、短信、一键免认证、固定帐号等多种认证方式
- 支持CMS和APP管理平台统一管理
- 支持网安合规



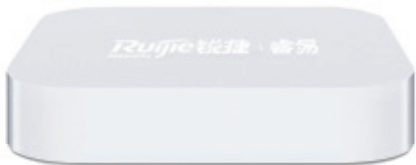
## 详细参数

## RG-BCR商业云网关

型号	RG-BCR860
硬件规格	
业务端口	1个1000M WAN口, 1个1000M LAN口, 3个 1000M LAN/WAN口 (可切换)
其他接口	2个USB接口
存储接口	内置TF卡槽
安装方式	桌面放置
供电方式	输入: 100-240VAC 50-60Hz
尺寸	325mm×230mm×44mm
终端接入方式	有线
用户接入能力	150人以下
使用环境	
环境	工作温度: 0°C~50°C 存储温度: -10°C~70°C 工作湿度: 10%~90% RH 不凝结 存储湿度: 5%~90% RH 不凝结

## RG-X1

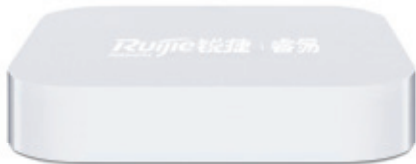
新品 即将上市



产品名称	商业无线云网关
端口形态	WAN: 1*FE; LAN: 4*FE; 1个USB口
关键参数	<ul style="list-style-type: none"> <li>• 5.8G双频</li> <li>• 支持802.11ac</li> <li>• ≤100mW</li> <li>• 提供整机最大60人接入用户数</li> <li>• 支持IPSec VPN</li> <li>• 支持微信连Wi-Fi强制关注</li> <li>• 支持网安合规（内置网监）</li> <li>• 支持On-Line智慧门店云平台及整体解决方案</li> </ul>

# RG-X1-LTE

新品 即将上市



产品名称 商业无线云网关

端口形态 WAN: 1\*FE; LAN: 4\*FE; 1个USB口; 内置3G/4G模块(全网通)

- 关键参数
- 5.8G双频
  - 支持802.11ac
  - ≤100mW
  - 提供整机最大60人接入用户数
  - 支持IPSec VPN
  - 支持微信连Wi-Fi强制关注
  - 支持网安合规(内置网监)
  - 支持On-Line智慧门店云平台及整体解决方案

锐捷睿易



锐捷睿易  
产品全家福掌中宝



## 安全产品线



## RG-WALL 1600-S3100



产品名称

中小型企业高性能防火墙

端口形态

10千兆电口，2个USB端口，1个Console端口

关键参数

- 1.5GbpsUDP转发吞吐量
- 4K每秒新建会话
- 500K最大并发连接
- 支持IPS/AV/IPsecVPN/SSLVPN

## RG-WALL 1600-S3200



产品名称	中小型企业高性能防火墙
端口形态	10千兆电口，1个USB端口，1个Console端口
关键参数	<ul style="list-style-type: none"><li>• 2GbpsUDP转发吞吐量</li><li>• 10K每秒新建会话</li><li>• 1M最大并发连接</li><li>• 支持IPS/AV/IPsecVPN/SSLVPN</li></ul>

## RG-WALL 1600-S3600



产品名称

中小型企业高性能防火墙

端口形态

16千兆电口，3个USB端口，1个Console端口

关键参数

- 3.5GbpsUDP转发吞吐量
- 4K每秒新建会话
- 1.5M最大并发连接
- 支持IPS/AV/IPsecVPN/SSLVPN

## RG-WALL 1600-S3700



产品名称

中小型企业高性能防火墙

端口形态

14千兆电口，2千兆光口，2个USB端口，1个Console端口

关键参数

- 3GbpsUDP转发吞吐量
- 30K每秒新建会话
- 1.3M最大并发连接
- 支持IPS/AV/IPsecVPN/SSLVPN

## RG-WALL 1600-M5100



产品名称

中大型企业高性能防火墙

端口形态

42千兆电口，2千兆光口，2个USB端口，1个Console端口

关键参数

- 4GbpsUDP转发吞吐量
- 77K每秒新建会话
- 3.2M最大并发连接
- 支持IPS/AV/IPsecVPN/SSLVPN

## RG-WALL 1600-M6600



产品名称

中大型企业高性能防火墙

端口形态

10千兆电口，8千兆光口，3个USB端口，1个Console端口

关键参数

- 16GbpsUDP转发吞吐量
- 200K每秒新建会话
- 6M最大并发连接
- 支持IPS/AV/IPsecVPN/SSLVPN

## 详细参数

## 安全产品线

型号	RG-WALL 1600-S3100	RG-WALL 1600-S3200	RG-WALL 1600-S3600	RG-WALL 1600-S3700	RG-WALL 1600-M5100	RG-WALL 1600-M6600
物理特性						
尺寸	桌面型	1U	桌面型	1U	1U	1U
固定接口	10GE	10GE	16GE	14GE、 2SFP	42GE、 2SFP	10GE、 8SFP
3G扩展	支持 3G/4G扩 展模块	支持 3G/4G扩 展模块	支持 3G/4G扩 展模块	支持 3G/4G扩 展模块	支持 3G/4G扩 展模块	
电源	单电源	单电源	单电源	单电源	单电源 (可选外 置RPS- 100)	单电源 (可选外 置RPS- 100)
工作温度	0°C~40°C					
存储温度	-25°C~70°C					
存储湿度	20%~95%					
防火墙 特性	状态检测包过滤、应用层检测、IP和MAC绑定、安全域、防拒绝服务攻击和防扫描、防ARP攻击、ARP主动探测、连接数限制、临时阻断、自定义抓包					
路由特性	OSPF动态路由、RIP动态路由RIP、静态路由、组播路由、H.323overNAT、策略路由、规则路由、DHCPv6、VPN特性					
VPN	支持VPN类型GRE、L2TP、IPSec、SSLVPN、加密算法DES、3DES、AES、认证算法SHA1、MD5、完全传输安全标准（PFS）支持、IPSec协议支持、手工密钥、IKE支持					

# RG-UAC6000-E10



**产品名称** 小型统一上网管理与审计产品

**端口形态** 6千兆电口，内置COM2/VGA/KB/USB\*2/SATA\*2/CF

**关键参数**

- 100M出口审计带宽
- 最大支持对500人审计

## RG-UAC6000-E20



产品名称

中型统一上网管理与审计产品

端口形态

6千兆电口，内置COM2/VGA/KB/USB\*2/  
SATA\*2/CF，1个扩展槽，可扩展8电，4光4电

关键参数

- 200M出口审计带宽
- 最大支持对2000人审计

# RG-UAC6000-E50



产品名称

大型统一上网管理与审计产品

端口形态

6千兆电口，内置COM2/VGA/KB/USB\*2/  
SATA\*2/CF，1个扩展槽，可扩展8电，4光4电

关键参数

- 500M出口审计带宽
- 最大支持对5000人审计

## 详细参数

## 安全产品线

型号		RG-UAC6000-E10	RG-UAC6000-E20	RG-UAC6000-E50
物理特性				
固定接口	电口	6	6	6
	光口	0	0	0
	USB接口	2	2	2
	Console	1	1	1
	Bypass接口	2对	2对	2对
性能指标	最大并发连接数	50万	50万	100万
	每秒新建连接数	8,000	10,000	20,000
	1024字节吞吐量	300M	400M	1G
电源	电源线型号	R+C29:D42VV 3C标准线	RVV 3C标准线	RVV 3C标准线
	冗余电源	无	无	有
	整机功率	180W	180W	200W
尺寸	高度	1U	1U	2U
	宽度×深度	430×450	430×450	430×450
环境	工作温度	0°C~40°C	0°C~40°C	0°C~40°C
	储存温度	-20°C~70°C	-20°C~70°C	-20°C~70°C
	工作湿度	5%~90%无凝露	5%~90%无凝露	5%~90%无凝露



2017年第三版印刷



锐捷睿易，让中小网络变得更好！



睿易之家官方微信  
随时获取产品资讯

锐捷网络股份有限公司

欲了解更多信息，欢迎登陆[www.ruijiery.com](http://www.ruijiery.com)，技术咨询：400-100-0078。

本资料产品图片及技术数据仅供参考，如有更新恕不另行通知，具体内容解释权归锐捷网络所有。