

# 锐捷网络

## 中国数据通信解决方案领导品牌

成立于2000年，**41个**分支机构

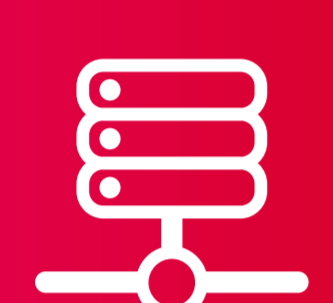
**4000** 余名员工

**4000** 多家合作伙伴



中国企业级WLAN市场占有率排名**第2位**，其中在交通、金融、教育等多行业占有率排名**第1位**

(数据来源：IDC数据报告2017年3月)



中国以太网交换机市场占有率排名**第4位**

(数据来源：IDC数据报告 2017年3月)



中国园区网认证解决方案市场排名**第1位**

(数据来源：计世资讯 2016年5月)



中国虚拟化计算机教室解决方案市场排名**第1位**

(数据来源：计世资讯 2016年5月)



中国企业级IT业务综合运维管理平台软件市场排名**第1位**

(数据来源：计世资讯 2017年3月)

与**场景**亲密接触  
做方案**创新**专家



锐捷网络股份有限公司

北京市海淀区复兴路29号中意鹏奥大厦东塔A座11层 100036

400 6208 818 [www.ruijie.com.cn](http://www.ruijie.com.cn)

# 获得国家领导人 的高度关注与支持

多位历任党和国家领导人先后莅临锐捷网络参观考察，  
赞扬锐捷在自主创新道路上的付出与收获，  
通过自主创新赢得实力、赢得领先。



张德江  
全国人大常委会委员长



李源潮  
国家副主席



温家宝  
时任国务院总理



刘延东  
国务院副总理



胡锦涛  
时任国家主席

与 **场景** 亲密接触  
做方案 **创新** 专家



锐捷网络股份有限公司

北京市海淀区复兴路29号中意鹏奥大厦东塔A座11层 100036  
400 6208 818 www.ruijie.com.cn

# 自主研发 持续创新



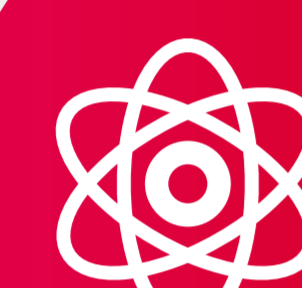
- 15%的销售收入投入研发
- 30%的研发经费投入预研
- 50%的人员投入研发



在福州、北京、上海、成都、天津5地设立研发中心



先进的研发管理体系，实现了从立项、研发、试生产到量生产全过程的规范化和制度化



与Broadcom、Marvell、Qualcomm、Intel、TI等厂商建立深层次、全方位的技术合作



拥有**1548项**发明专利,居全国企业**第22位**,  
在网络通讯领域位列**前三甲**



首批国家创新型企业  
首批国家技术创新示范企业  
科技部国际科技合作基地

国家级企业技术中心  
全国自主创新型企业优秀奖

博士后科研工作站  
国家高科技产业化示范工程

## 与场景亲密接触 做方案创新专家



锐捷网络股份有限公司

北京市海淀区复兴路29号中意鹏奥大厦东塔A座11层 100036  
400 6208 818 www.ruijie.com.cn